



# Waarom geen productiedata?!

Marten Bakker  
Marco den Haan

# Agenda

---

- Introductie
- Blok 1: Risico inventarisatie
- Koffiepauze!
- Blok 2: Oplossingen
- Afsluiting

## Data Integration

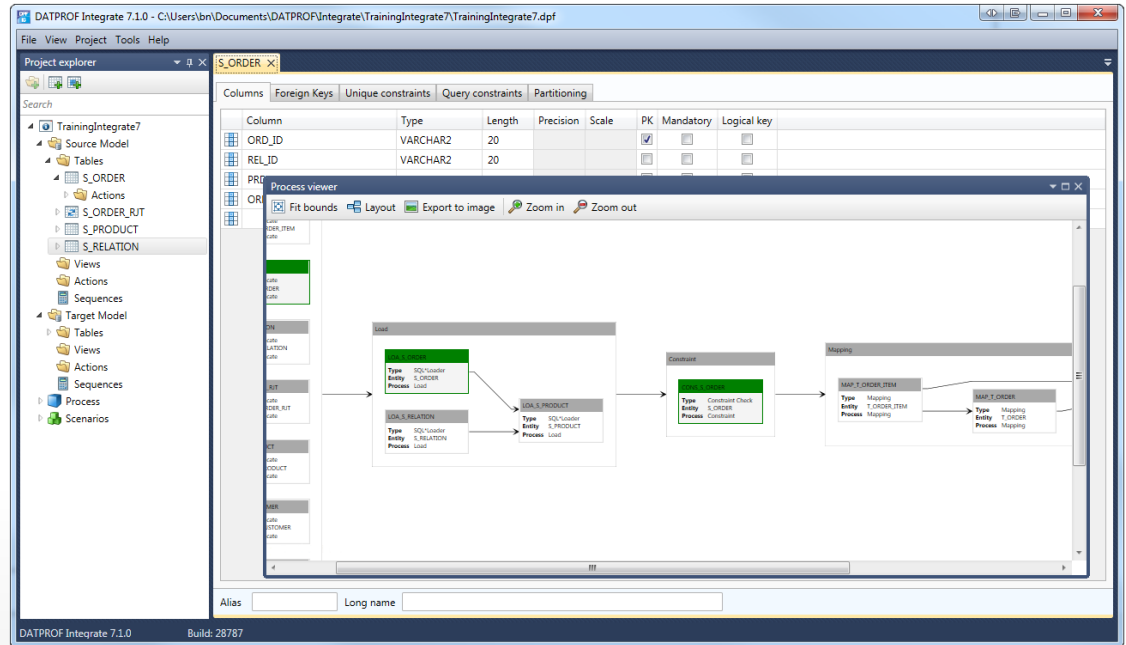


## Test Data Management





DATPROF  
Integrate



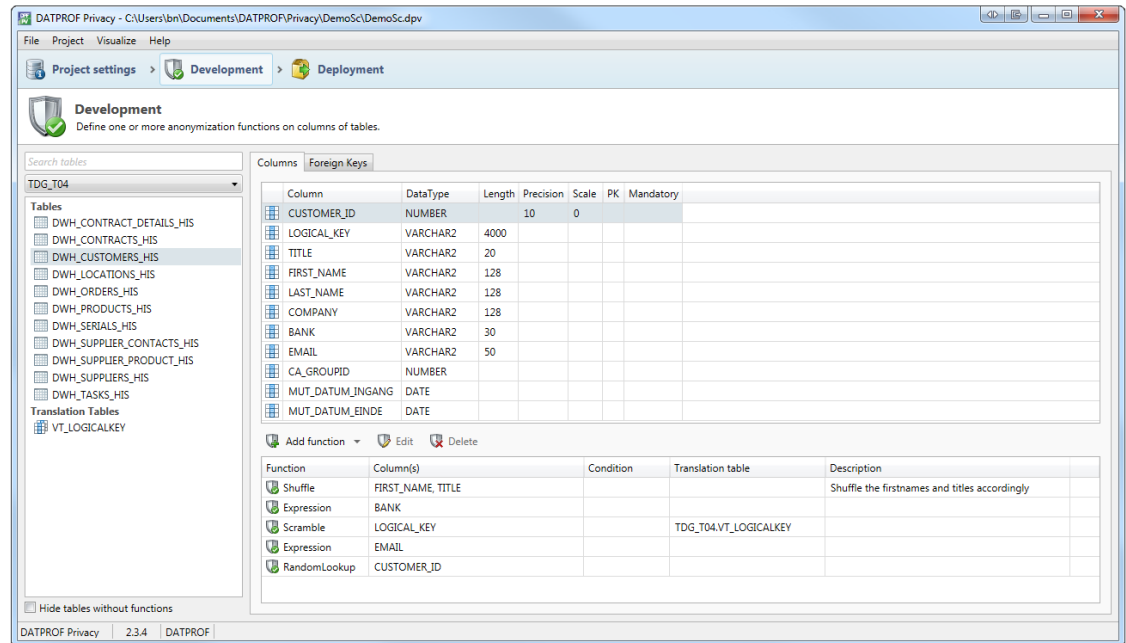
## Enterprise data integratie oplossing

- Data Migratie en Conversie
- Data Warehousing
- Data Kwaliteit
- Master Data Management
- Data Governance





DATPROF  
Privacy



## Geavanceerde maskeer oplossing

- Gemakkelijk en eenvoudig in gebruik
- Maskeer ketens van systemen
- Geavanceerde maskeer functies
- Hoge prestaties op grote databases
- Uitbreidbaar met eigen functies



DE FRIESLAND  
ZORGVERZEKERAAR

DSW  
zorgverzekeraar



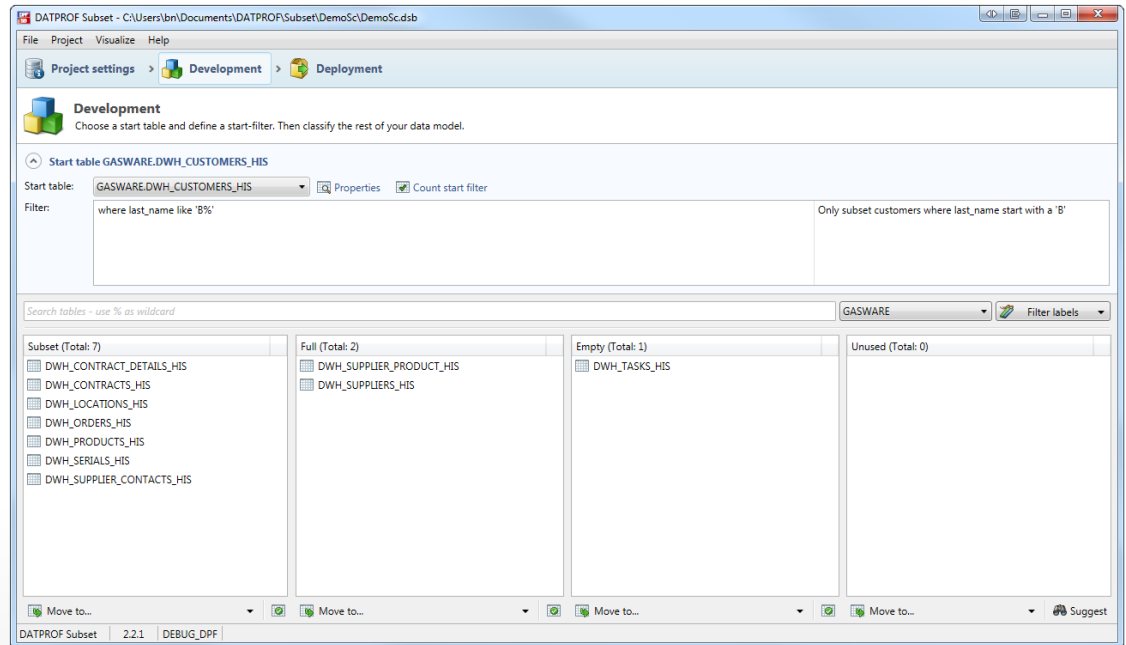
umcg



Rabobank  
International



DATPROF  
Subset

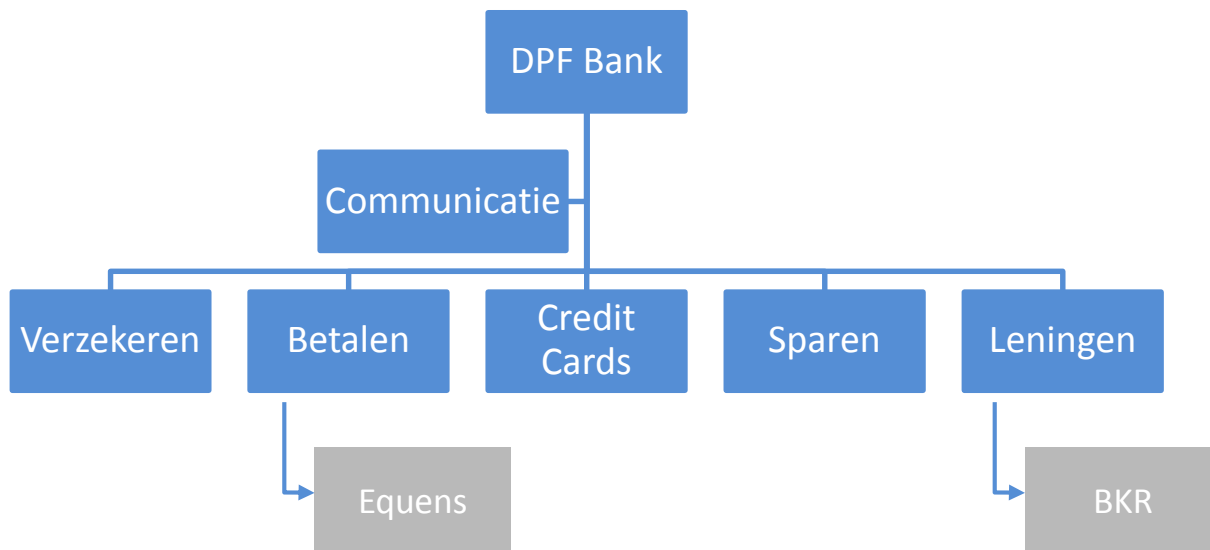


## Gebruiksvriendelijke subset oplossing

- Gemakkelijk in gebruik
- Subset over ketens van systemen
- Technisch en functioneel consistent
- Data Model & Proces visualisatie
- Hoge prestaties op grote data sets



# DPF Bank



## Koppelingen intern

- Alle klantgegevens komen samen in het internet portal.
- Alle communicatie verloopt via afdeling communicatie.

## Koppelingen naar buiten

- Aangevraagde leningen worden gecontroleerd door BKR
- Betalingsverkeer wordt afgehandeld door Equens

# Voor na de koffiepauze

---

Welke risico's hebben jullie geïdentificeerd?



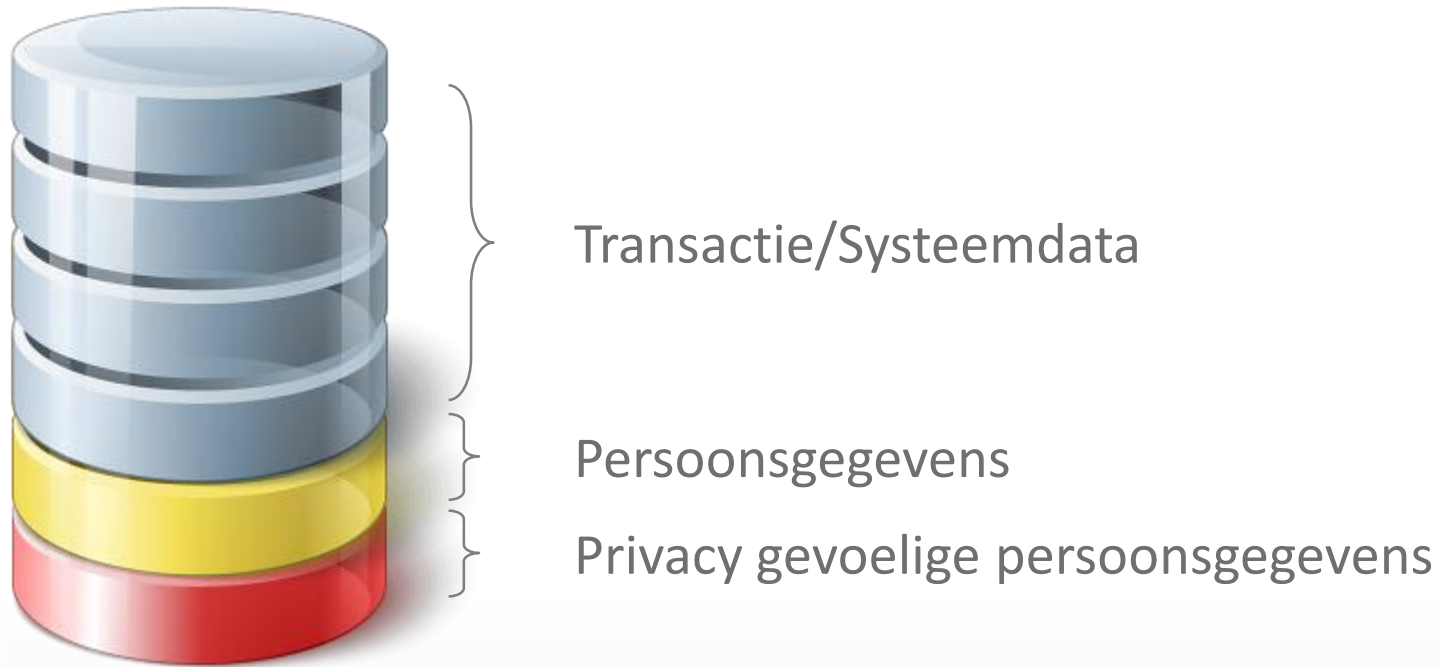
# Waarom niet testen met productiegegevens

---

Wat wij vooraf dachten dat jullie aan gevolgen zouden bedenken:

- Boetes
- Imagoschade
- Ethiek
- Je komt dingen van je collega te weten die je niet wil weten

# Stel, je gaat anonimiseren...



# Persoonsgegevens

“Elk gegeven over een geïdentificeerde of identificeerbare natuurlijke persoon”

*Bron: Wet Bescherming Persoonsgegevens*



- Naam
- Geboortedatum
- Email
- **Identificerende**  
Bankrekening nummer
- BSN nummer
- Adres
- Polisnummer
- Telefoonnummer
- Etc...



- Banksaldo
- Schulden
- Medicijn gebruik
- **Kenmerkende**  
Ziekte
- Geloofsovertuiging
- Politieke voorkeur
- Salaris
- Telefoonhistorie
- Etc...

# Concepten

Sleutel	Achternaam	Salaris	BSN
1	Veenstra	€ 4.500	199679253
2	De Jong	€ 3.300	269909382
3	Pietersma	€ 4.800	211460254
4	Jansen	€ 3.600	167366695
5	Kootstra	€ 15.500	184784074

Conditie

Betekenisloze data

Gedeeltelijke  
Identificerende data  
(Niet gevoelig)

Kenmerkende data  
(Gevoelig)

Identificerende data  
(Gevoelig)

# Hoe nu verder?

---

Bedenk mogelijke oplossingen

- Wees creatief
- Zoek meerdere oplossingen per probleem
- Anonimiseren is de oplossing voor alles

# Oplossingen

Wat hebben jullie bedacht?

# The End

---

Wil je meer weten:

[m.d.haan@itcg.nl](mailto:m.d.haan@itcg.nl)

[m.bakker@datprof.com](mailto:m.bakker@datprof.com)

# Resultaten

Situatie	Risico	Gevolg
<ul style="list-style-type: none"> <li>EXTERNE KOPPELING (ALG.)</li> <li>MEERWERKE FOUT</li> <li>MEERWERK ZIEF PROD. DATA</li> <li>TEST ONTOEGANG IN CLOUD</li> <li>PROD. ONTOEGANG NAAR TEST ONTOEGANG</li> <li>PROD. DATA AD HOC NAAR TEST ONTOEGANG</li> <li>KETEN TEST MET ONTOEGANG OPACHT</li> <li>FUNCTIONE SCHERMEER OF TEST ONTOEGANG</li> <li>SLICK</li> </ul>	<ul style="list-style-type: none"> <li>RANVAAL VAN BUITEN</li> <li>TESTDATA NAAR BUITEN</li> <li>MIS BRUIK P. GEG.</li> </ul>	<ul style="list-style-type: none"> <li>IMAGO</li> <li>BOETES FINAN. SCADe</li> <li>ANALYSE MEERWERK (ALG.)</li> <li>FUNCTIONE SCHERMEER</li> <li>AFSCHRIJF (ALG.)</li> <li>ANALYSE NISS (ALG.)</li> <li>CURTAINING (ALG.)</li> <li>MANIER VERACHTER VERGT (ALG.)</li> <li>GOEDEREN (ALG.)</li> <li>LOSSER (ALG.)</li> <li>CURSUS TRAINING</li> <li>KENNIS APPL. (ALG.)</li> </ul>

SITUATIE	RISICO	GEVOLG
<ul style="list-style-type: none"> <li>Datased de groot</li> <li>PRINTTR. NIET LOS VAN PROD. (Comm.)</li> <li>Inzet in klant-gedrag (ALG.)</li> <li>Controle nummer c.v. in e-mail (ALG.)</li> <li>fin. staan gemaakt (ALG.)</li> <li>bedr. gevoelig (Bank)</li> </ul>	<ul style="list-style-type: none"> <li>Analyse deeldata tijdruimte comm. (bouw van emails) naar buiten</li> <li>Info over behende reedert / vanden verkoop persoon. geg.</li> <li>Bankpas met niet eigen bank gegevens Verkoop van bank gegevens</li> <li>afbreken afzonderig verscheiden</li> <li>leningen aanvragen op 3 den</li> <li>door-spreken bestr. get. info aan concurrent</li> </ul>	<ul style="list-style-type: none"> <li>TOEGANG tot hostin</li> <li>IMAGO SCADe</li> <li>Claims / boetes (fin./jur.)</li> <li>Jauche m.b.v. geg. andere</li> <li>charlize</li> <li>deaving</li> <li>markt positie neemt af</li> <li>Zelf opbouwen deeldata</li> <li>Roos van waer Claim / Boetes</li> <li>Toevoege -Test- aan data</li> <li>Fysiek schuifden weg</li> <li>GEEN bedrijfs-activiteit van bank</li> <li>dummy emails / colos</li> <li>WATER, RAAR, FIT, PRO</li> <li>Linker naam PRD ver. vanden</li> <li>plaatsen Test / fysieke prints</li> <li>Tekenen geheimhoudings verklaring</li> </ul>



# Resultaten

