

Titel, samenvatting en biografie



Eibert Dijkgraaf

Kijk verder dan je “test”neus lang is: Life Cycle Testing Scan
Voorjaarsevent Testnet: 30 juni 2008

Samenvatting:

Eibert Dijkgraaf (testconsultant Test Expertise Centrum) neemt je mee in de wereld van Life Cycle Testing. Veel bedrijven worstelen met de kwaliteit van software in beheer en onderhoud. De toenemende complexiteit, de steeds verdergaande integratie, en de vraag om vernieuwing vanuit de business stellen hoge eisen aan flexibiliteit en kwaliteit. Deze eisen staan onder druk en testers bevestigen dit vaak door te roepen dat planningen niet haalbaar zijn, er minder wijzigingen mee kunnen, de kwaliteit onvoldoende is en de documentatie te wensen over laat. Met Life Cycle Testing (LCT) bundelt Getronics PinkRocade jarenlange ervaringen op het gebied van applicatiebeheer, functioneel beheer en testen in beheer en onderhoud. Klanten worden met de LCT Scan geholpen met het inzichtelijk maken van onderlinge afhankelijkheden. De hieruit voortvloeiende verbetervoorstellen kunnen het gehele beheerproces raken. Toch zal dit altijd leiden tot effectiever en efficiënt er testen. Uitmondend in software die flexibeler te onderhouden en kwalitatief beter is.

Kijk verder dan je "test"neus lang is: Life Cycle Testing Scan



Eibert Dijkgraaf
Voorjaarsevenement TestNet, 30 juni 2008



Getronics
PinkRoccade

Even voorstellen...

Getronics PinkRoccade:
BAS / Test Expertise Centrum (TEC®)
300 testers (TMap en ISEB gecertificeerd)

!! Voor de eerste keer sponsor ...en voor de laatste keer!

Wie ben ik?: Eibert Dijkgraaf
Portfoliomanager Testen; 12 jaar testervaring
(TMap, ISEB Practitioner, Prince2, ASL en BiSL gecertificeerd)

Wat doet BAS/TEC®?:

- Testconsultancy, testmanagement en testuitvoering
- Interne ontwikkelprojecten met eigen testteam en -proces
- Volledige teststraat

Agenda

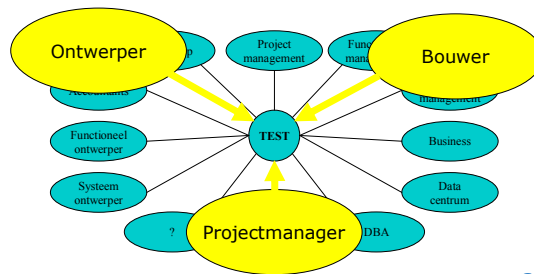
- Even voorstellen...
- De tester op het speelveld
- De wedstrijd van Beheer & Onderhoud
- Testen is Topsport
- Testen in Beheer & Onderhoud
- Life Cycle Testing Scan



De tester zit in de selectie



De tester heeft zich afgelopen 15 jaar ontwikkeld tot een professional in zijn eigen vakgebied en heeft veel relaties opgebouwd:

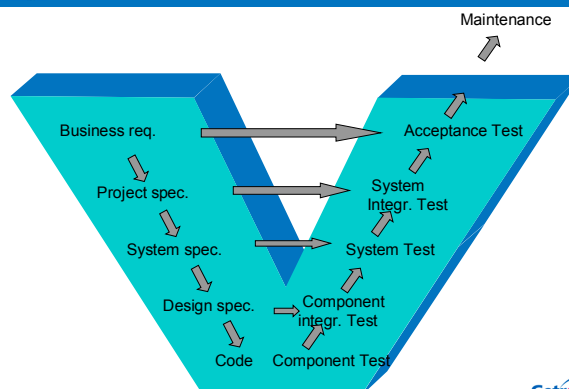


3 Kijk verder dan je "test"neus lang is: Life Cycle Testing Scan, Voorjaarsseminarium TestNet, 30 juni 2008

Getronics
PinkRocade



De wedstrijd in het V-model



4 Kijk verder dan je "test"neus lang is: Life Cycle Testing Scan, Voorjaarsseminarium TestNet, 30 juni 2008

Getronics
PinkRocade



Beheer & Onderhoud



Merendeel van de kosten en inspanning zit niet in de ontwikkeling, maar in het onderhoud.

GPR doet veel in Beheer & Onderhoud en heeft veel ervaring in het testen in dergelijke situaties.

Onze testers zijn daarom ook ASL-gecertificeerd*



Verhouding onderhoud nieuwbouw

*Application Services Library = procesmodel voor professionalisering van het applicatiebeheer

5 Kijk verder dan je "test"neus lang is: Life Cycle Testing Scan, Voorjaarsseminarium TestNet, 30 juni 2008

Getronics
PinkRocade

Vragen



- Wie van jullie is actief betrokken bij testen binnen Beheer & Onderhoud?
- Wie van jullie is bekend met:
 - ASL (procesmodel applicatie beheerdomein)
 - BiSL (procesmodel functioneel beheerdomein)

6 Kijk verder dan je "test"neus lang is: Life Cycle Testing Scan, Voorjaarsevenement TestNet, 30 juni 2008

Getronics
PinkRocade

Knelpunten bij Beheer & Onderhoud



- Time-to-market moet korter
 - Teveel incidenten in productie
 - Imago-schade
- KWALITEIT

- Eenduidigheid van de requirements
 - Ervaring van de testers (testvak en business)
 - Herbruikbaarheid van de testware
 - Testen duurt te lang
- ORGANISATIE

- Complexiteitstoename
 - Overcompensatie ICT-personeel
- KOSTEN

7 Kijk verder dan je "test"neus lang is: Life Cycle Testing Scan, Voorjaarsevenement TestNet, 30 juni 2008

Getronics
PinkRocade

Testen in Beheer & Onderhoud



De 7 hoofdrolspelers van Testen in Beheer & Onderhoud:

1. Schaalbare regressietest
2. Herbruikbaarheid van testware
3. Geautomatiseerd testen
4. Materiekennis (applicatie en business)
5. Incidenten – Wijzigingenbeheer -
Releasemanagement
6. Dedicated testorganisatie / level of independence /
commitment
7. Onderhoudstestplan

8 Kijk verder dan je "test"neus lang is: Life Cycle Testing Scan, Voorjaarsevenement TestNet, 30 juni 2008

Getronics
PinkRocade



Wat doen we op het veld?



Nog harder trainen en de tactiek aanpassen:

- certificeren
- TPI (20 aandachtsgebieden, allemaal intern gericht op het testen)
- TMM
- auditing

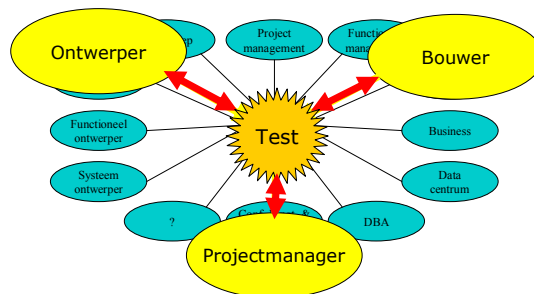
9 Kijk verder dan je "test"neus lang is: Life Cycle Testing Scan, Voorjaarsevenement TestNet, 30 juni 2008



De tester wordt aanvoerder...



De ontwikkeling van de testprofessional gaat door:



10 Kijk verder dan je "test"neus lang is: Life Cycle Testing Scan, Voorjaarsevenement TestNet, 30 juni 2008



... maar toch verliezen we vaak... ... denk aan de knelpunten.



- Time-to-market moet korter
 - Teveel incidenten in productie
 - Imago-schade
- KWALITEIT

- Eenduidigheid van de requirements
 - Ervaring van de testers (testvak en business)
 - Herbruikbaarheid van de testware
 - Testen duurt te lang
- ORGANISATIE

- Complexiteitstoename
 - Overcompensatie ICT-personeel
- KOSTEN

11 Kijk verder dan je "test"neus lang is: Life Cycle Testing Scan, Voorjaarsevenement TestNet, 30 juni 2008

Topsport is meer...

Een goede teamprestatie vraagt meer dan 11 goede spelers:

12 Kijk verder dan je "test"neus lang is: Life Cycle Testing Scan, Voorjaarsevenement TestNet, 30 juni 2008

Getronics
PinkRocade

Dus wat moet er ook gebeuren?

Niet alleen interne testprocesverbeteringen, maar ook professionaliseren in de gerelateerde processen, zoals beschreven voor:

- Functioneel Beheer (BiSL)
- Applicatie Beheer (ASL)
- Technisch Beheer (ITIL)

Het proces Testen (& Toetsen) wordt onderkend in de beheardomeinen, maar de tester moet vanuit zijn professionaliteit ook invloed gaan uitoefenen op die processen.

Effectiviteit en Efficiëntie vergroten door verbeteren testprofessionaliteit, maar ook door de omgeving te verbeteren.

13 Kijk verder dan je "test"neus lang is: Life Cycle Testing Scan, Voorjaarsevenement TestNet, 30 juni 2008

Getronics
PinkRocade

Life Cycle Testing

Testen vormt een integraal onderdeel van de Beheer & Onderhoudsorganisatie

Testprocessen

14 Kijk verder dan je "test"neus lang is: Life Cycle Testing Scan, Voorjaarsevenement TestNet, 30 juni 2008

Getronics
PinkRocade


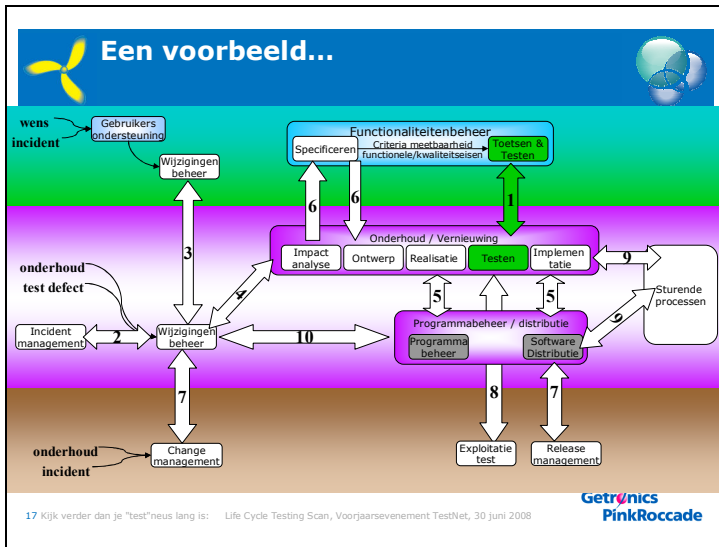
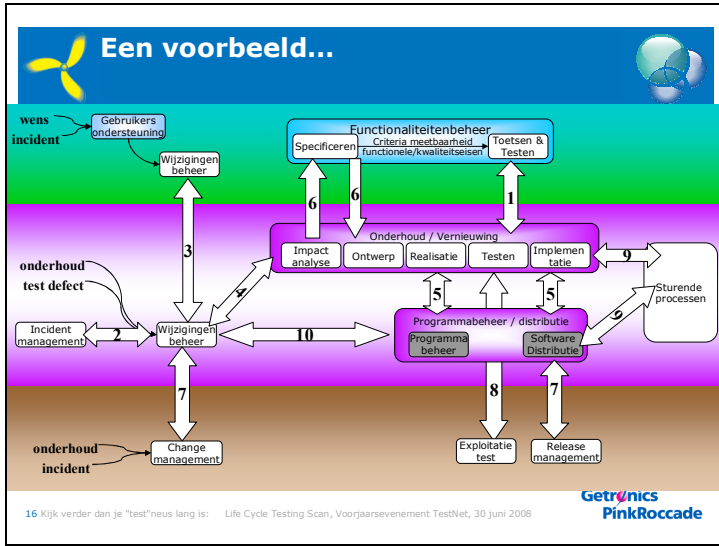
De Life Cycle Testing Scan

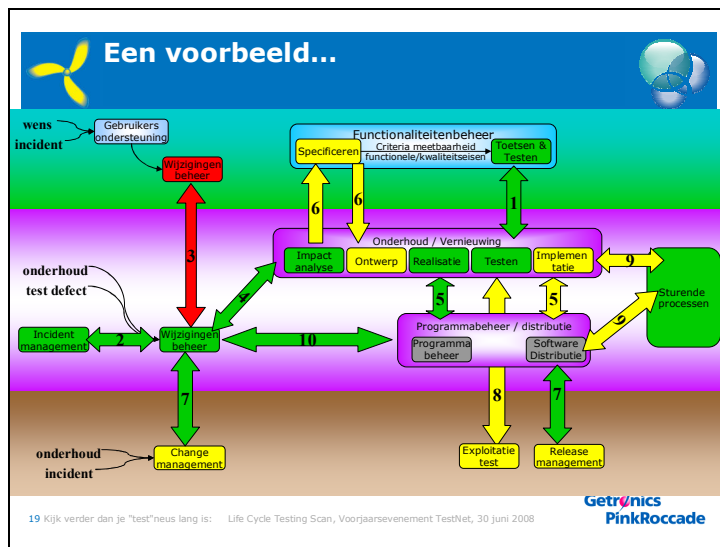
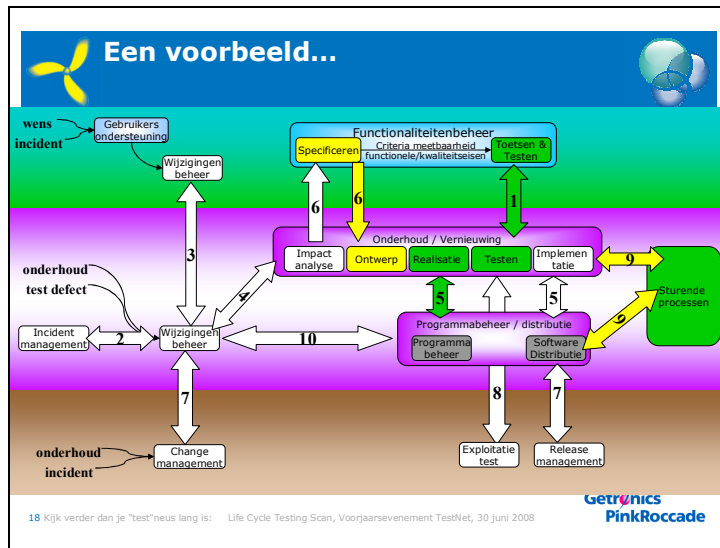
De Life Cycle Testing Scan is de thermometer, die succes- en faalfactoren in kaart brengt voor het testen binnen Beheer & Onderhoud.

Informatie vanuit de testorganisatie wordt gecombineerd met informatie van de gerelateerde processen uit de verschillende beheerdomeinen.

De klant kan multidisciplinaire verbeterscenario's opstellen, waarmee het testen effectiever en/of efficiënter kan worden ingericht.

15 Kijk verder dan je "test"neus lang is: Life Cycle Testing Scan, Voorjaars-evenement TestNet, 30 juni 2008



Conclusie

Voor een goed resultaat moet Testen een integraal onderdeel zijn van het Beheer & Onderhoudsproces.

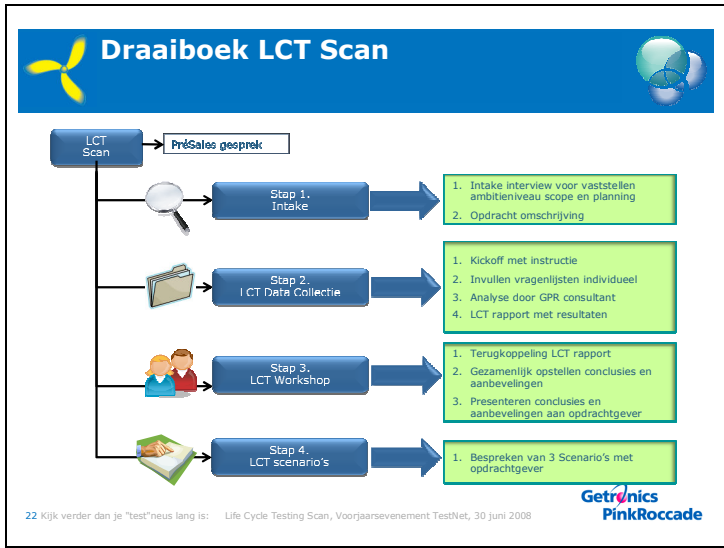
Dit leidt tot:

- Betere randvoorwaarden om te testen
- Specifiekere invulling beheer- en onderhoudstesten
- Beter afgestemde beheerdomeinen

Daardoor:

- Minder kosten
- Kortere time-to-market

20 Kijk verder dan je "test"neus lang is: Life Cycle Testing Scan, Voorjaarsevenement TestNet, 30 juni 2008



Dank voor jullie aandacht

Voor meer informatie en contact:

Eibert Dijkgraaf:
 email: Eibert.Dijkgraaf@getronics.com
 mobiel: 06-46093284

www.lifecycletesting.nl

www.testexpertisecentrum.nl

21 Kijk verder dan je "test"neus lang is: Life Cycle Testing Scan, Voorjaarsevenement TestNet, 30 juni 2008

**Getronics
PinkRocade**