



Agenda



Tijdsindeling



Inleiding

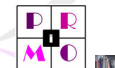


René Tuinhout

- Testanalyst / testnavigator → testcoördinator → testmanager / testadviseur / practice lead / docent



Stichting Primo Impro
Inspiratie uit Theater



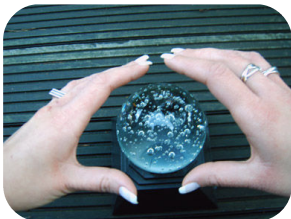
Gron



LOKKE Vakantiekampen



Aan de slag



© Logica 2012. All rights reserved

TestNet Noord, september 2012

No. 5



© Logica 2012. All rights reserved

TestNet Noord, september 2012

No. 6

Historie (1/6) – De mensen



Relay #70 Panel F
(MATH) in relay
FIRST actual case of bug being found
After returned to work
the second day

Historie (2/6) – De definities



(a) When people and organizations focus primarily on quality, d

$$\text{Quality} = \frac{\text{Results of work efforts}}{\text{Total costs}}$$

quality tends to increase and costs fall over time.

(b) However, when people and organizations focus primarily on



y declines over time.

Bron: Wikipedia



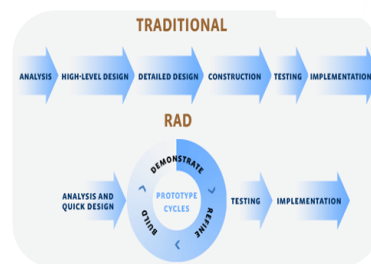
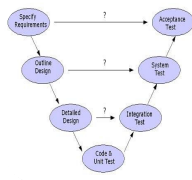
Quality: the total of features and characteristics of a product or service that bear on its ability to satisfy stated or implied needs (ISO 8402)

Quality: is a relative concept, it is relative to a set of requirements (ISO 9000)



Quality: The degree to which a component, system or process meets specified requirements and/or user/customer needs and expectations. [After IEEE 610]

Historie (3/6) – De modellen

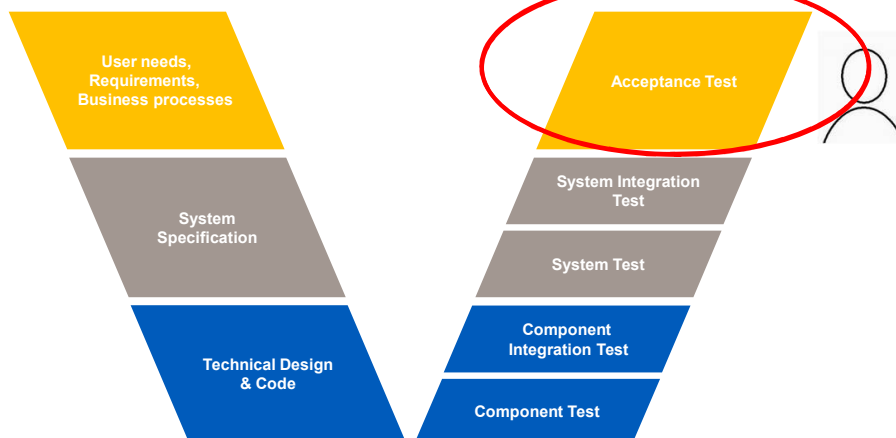


Historie (4/6) – De rollen



- Pioniers
- Vroege professionals (met een kader)
- Professionals (met een kader in een vakgebied)

Historie (5/6) – De plek van de tester



Historie (6/6) – En verder



- Ontwikkeling van "zelf doen" naar inhuren naar uitbesteden;
- Ontwikkeling van bouwen vanaf nul naar combineren van wat er is;
- Model based ontwikkelen en testen;
- Economische ontwikkelingen.
- ...



© Logica 2012. All rights reserved

TestNet Noord, september 2012

No. 13

Nu (1/7) – De mensen

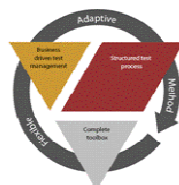
The TEST NET logo is positioned on the left, featuring the words 'TEST' and 'NET' in white on a blue background with a purple border. To the right is a whiteboard on a silver stand. A small version of the signpost image from slide 13 is in the top right corner.

© Logica 2012. All rights reserved

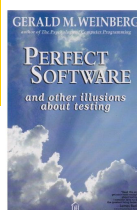
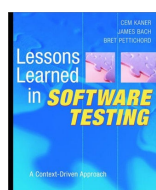
TestNet Noord, september 2012

No. 14

Nu (2/7) – De definities/modellen



TMAP NEXT ...

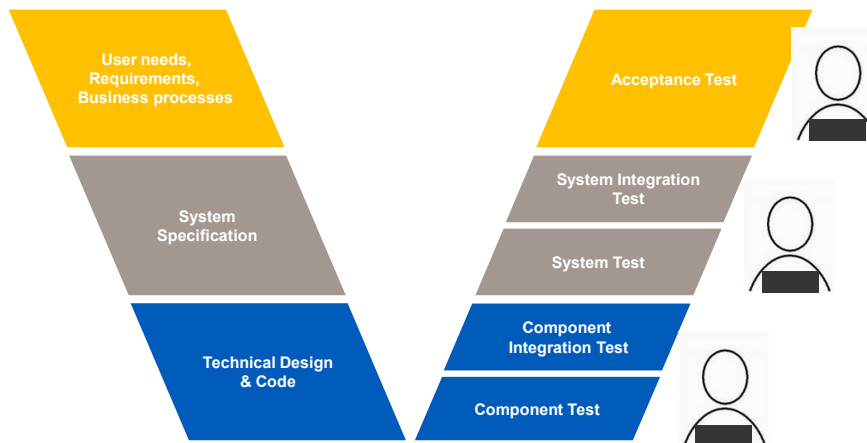


Nu (3/7) – De rollen



- Tester
- Test analyst
- Test engineer
- Test automatiseerder
- L&P tester
- Performance Tester
- Usability tester
- Test coordinator
- Test manager
- Test change manager
- Test beheer manager
- Test adviseur
- ...

Nu (4/7) – De plek van de tester



Nu (5/7) – En verder



- Modellen voor outsourcing;
- SOA, ontwikkelmethoden
- Model based
- Crisis
- ...

Nu, vervolg (6/7)



Wat wil de klant?

- Goed geteste producten?
- Snel naar de markt gebrachte producten?
- Goedkoop testen?



De klant wil een goed product.

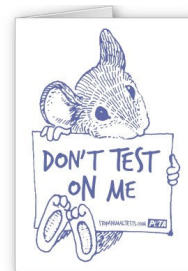
Moet daarvoor getest worden?
Al moet je ervoor een marathon lopen...



Nu, vervolg (7/7)

Oftewel:

Het gaat om het product, níet om het testen!





© Logica 2012. All rights reserved

TestNet Noord, september 2012

No. 21

De toekomst (1/5) – Manieren van kijken



Veel manieren om naar de toekomst van testen te kijken:

- **Mensen (babyboomers, generatie X, generatie Y)**
- **Kwaliteitsattributen (ISO 9126/25010)**
- ...

- Voortbrenging van producten

© Logica 2012. All rights reserved

TestNet Noord, september 2012

No. 22

De toekomst (2/5) – De mensen



Het sturen van kwaliteit gaat over de 'klassieke' kwaliteitszorg als het creëren, onderhouden en toetsen van procesbeschrijvingen én het toetsen van producten in wording. Testen is daar een onderdeel van en concentreert zich vooral op

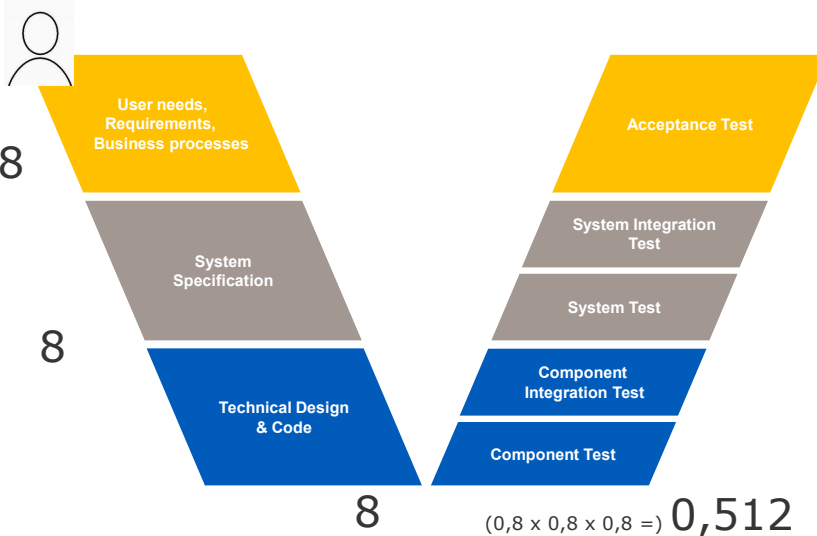
het dynamische systeem in wording. Testen is één van de risicobeperkende maatregelen (met de nadruk op 'één'; er zijn diverse andere risicobeperkende maatregelen). Om op alle risico's te kunnen sturen richten we kwaliteitsregie in.



5.1.4 Meten

In deze stap gaan we valideren of het product juist wordt gebouwd volgens het afgesproken proces.

De toekomst (3/5) – Waar zit dat dan?



De toekomst (4/5) – Wat voor kwaliteit?



QUALITY



PRINCE²



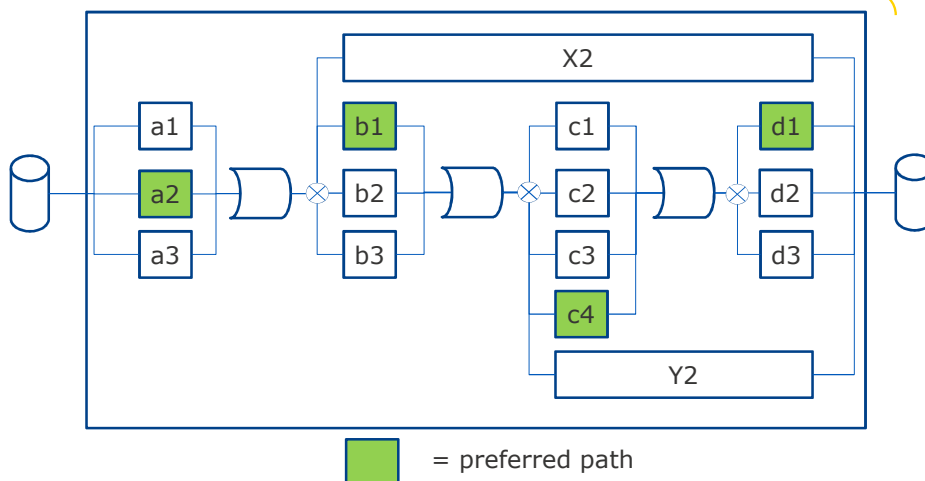
ISO 25010

1 Productkwaliteit

- 1.1 Functionele geschiktheid
- 1.2 Prestatie-efficiëntie
- 1.3 Uitwisselbaarheid
- 1.4 Bruikbaarheid
- 1.5 Betrouwbaarheid
- 1.6 Beveiligbaarheid
- 1.7 Onderhoudbaarheid
- 1.8 Overdraagbaarheid

...

De toekomst (5/5) – En waar nog meer?

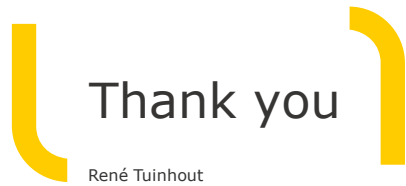


Discussie

- Is de beweging naar Product Kwaliteit in jouw werksituatie zichtbaar? Zo ja: Hoe?
Denk bijvoorbeeld aan vragen als:
 - Is het ontwikkelproces in je organisatie veranderd?
En is Testen mee-veranderd?
 - Hoe weet je of (nog steeds) 'het goede product' gemaakt wordt?
Is het antwoord op die vraag de afgelopen jaren veranderd?
 - Hoe worden de gevolgen van compromissen in productkwaliteit weergegeven? Is dat de afgelopen jaren veranderd?

Vragen?





Logica Groningen Visitor address Eemsgolaan 1 Groningen The Netherlands www.logica.com
Contact: René Tuinhout, test advisor T: +31 (0) 612 952 259 F: +31 (0) 5219 501 E: Rene.Tuinhout@logica.com

Logica is a business and technology service company, employing 39,000 people. It provides business consulting, systems integration and outsourcing to clients around the world, including many of Europe's largest businesses. Logica creates value for clients by successfully integrating people, business and technology. It is committed to long term collaboration, applying insight to create innovative answers to clients' business needs. Logica is listed on both the London Stock Exchange and Euronext (Amsterdam) (LSE: LOG; Euronext: LOG). More information is available at www.logica.com