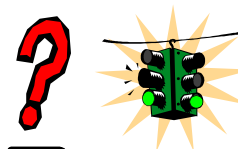




Voorbeelden van productrisico's logica

Business	<ul style="list-style-type: none">• Onbevredigende kwaliteit• Onjuiste functionaliteit• Niet goed bruikbaar	
ICT	<ul style="list-style-type: none">• Slecht onderhoudbaar• Niet efficiënt• Moeilijk te installeren	

Teststrategie bepalen adhv productrisico's

© Logica 2010. All rights reserved. No. 27


Omschrijving bevindingenanalyse logica

- Omschrijving: bevindingenanalyse is het ontdekken van patronen in de gevonden bevindingen ten opzichte van een kader
- Te gebruiken bij:
 - ISTQB: bepalen of met de gekozen teststrategie tijdig de grootste fouten zijn gevonden
 - RRBT: bepalen of met de gekozen teststrategie tijdig de juiste kwaliteit is bepaald
 - Bepalen of het kwaliteitsniveau van onderdelen is zoals verwacht

© Logica 2010. All rights reserved. Een duurzame testaanpak voor een veranderd informatiesysteem. No. 28

Productrisicoanalyse (1) logica

- Productrisico's:
 - Een klant plaatst een bestelling, die verkeerd wordt verwerkt
 - Een klant kan zijn gegevens zoals adres niet veranderen
 - Een klant vindt de layout storend

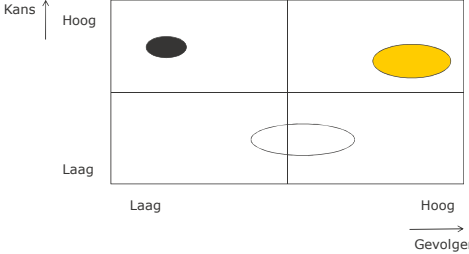


© Logica 2010. All rights reserved. Een duurzame testaanpak voor een veranderd informatiesysteem. No. 29

logica

Productrisicoanalyse (2)

- Is de teststrategie van de vorige keer bruikbaar?

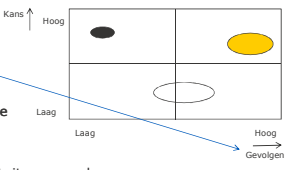


© Logica 2010. All rights reserved. Een duurzame testaanpak voor een veranderd informatiesysteem. No. 30

logica

Stappen bevindinganalyse (1)

- Een bevinding bevat de volgende informatie:
 - Naam
 - Beschrijving
 - Prioriteit**
 - Ernst
 - Onderdeel
 - Status
 - Verwijzingen naar documentatie
 - Etcetera
- Maak een mapping van prioriteit op gevolgen. Bijv. een bevinding met prioriteit blokkerend heeft zeer grote gevolgen.



© Logica 2010. All rights reserved. Een duurzame testaanpak voor een veranderd informatiesysteem. No. 31

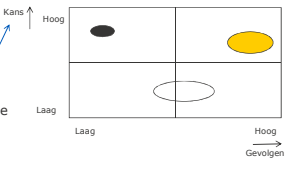
logica

Stappen bevindinganalyse (2)

- Een bevinding bevat de volgende informatie:
 - Naam
 - Beschrijving
 - Prioriteit
 - Ernst
 - Onderdeel
 - Status
 - Verwijzingen naar documentatie
 - Etcetera

Tabel om kans te bepalen

	Hoog	Gemiddeld	Hoog	Hoog
Gebruik	Gemiddeld	Laag	Gemiddeld	Hoog
	Laag	Laag	Gemiddeld	Hoog
		Laag	Gemiddeld	Hoog
			Complexiteit	



© Logica 2010. All rights reserved. Een duurzame testaanpak voor een veranderd informatiesysteem. No. 32

Stappen productrisicoanalyse (3)

logica

- Welke bevindingen zijn gevonden?

© Logica 2010. All rights reserved. Een duurzame testaanpak voor een veranderd informatiesysteem. No. 33

Stappen productrisicoanalyse (4)

logica

- Komen ze overeen?

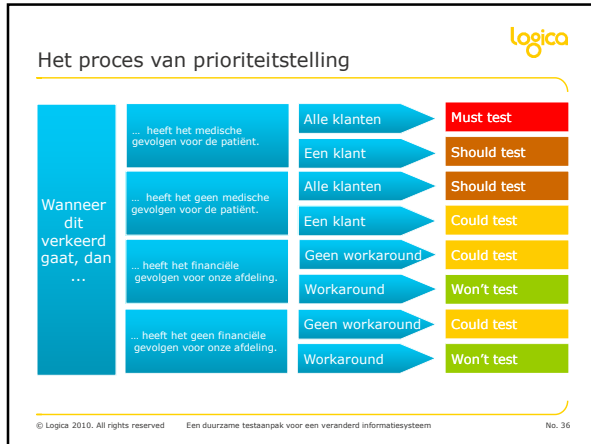
Legenda	
Orange	Bestelling plaatsen
Wit	Klantgegevens wijzigen
Zwart	Layout

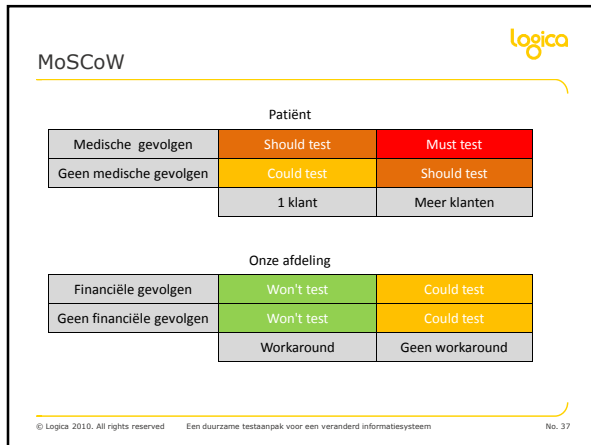
© Logica 2010. All rights reserved. Een duurzame testaanpak voor een veranderd informatiesysteem. No. 34

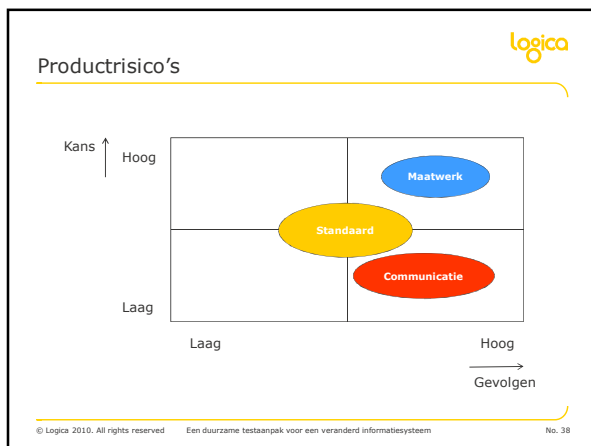
Demonstratie

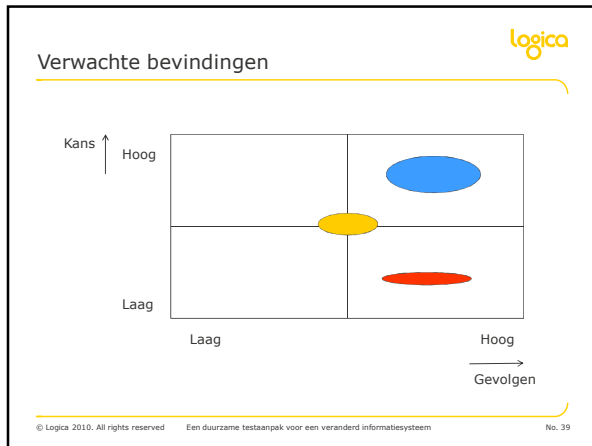
logica

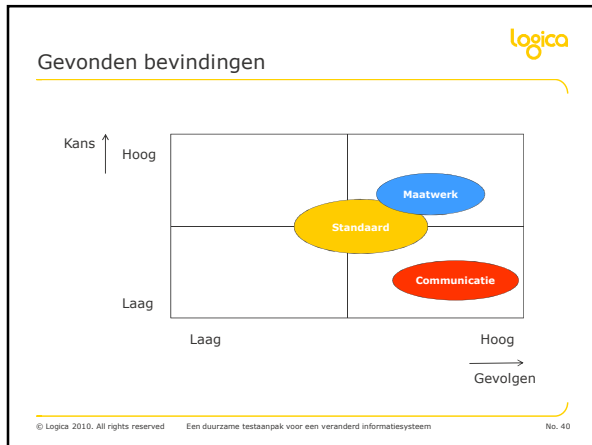
© Logica 2010. All rights reserved. Een duurzame testaanpak voor een veranderd informatiesysteem. No. 35

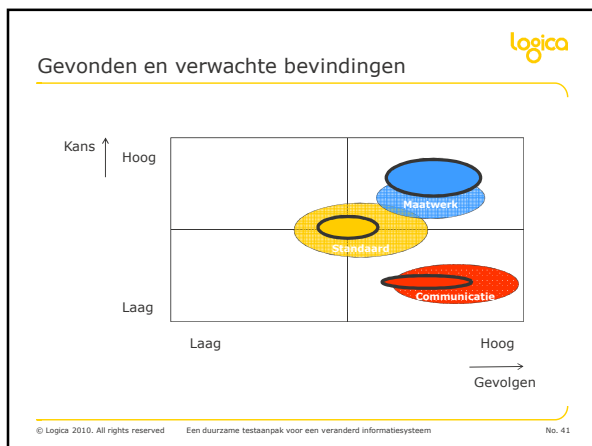












logica

Samenvatting bevindingenanalyse

- Bekijk of de juiste productrisico's juiste aandacht krijgen
- Stem dit af met stakeholders
- Kijk naar projectrisico's

© Logica 2010. All rights reserved Een duurzame testaanpak voor een veranderd informatiesysteem No. 42

logica

Wat kon verbeterd worden?

Ishikawa diagram

Physical Evidence, People, Place, Product=Service, Slechte kwaliteit, Productivity & Quality, Process, Promotion, Price, slechte responstijden, niet getest, onderschat

© Logica 2010. All rights reserved Een duurzame testaanpak voor een veranderd informatiesysteem No. 43

logica

Teststrategie (1)

- Gebruik gevonden defects
 - Kijk naar de risicoanalyse van de vorige test
 - Kijk naar de gevonden defects
 - Bepaal op basis van aantal gevonden defects en de ernst ervan of de risicoanalyse moet worden aangepast
 - Bepaal de regressietestset

Bevindingenanalyse

© Logica 2010. All rights reserved Een duurzame testaanpak voor een veranderd informatiesysteem No. 44

Teststrategie (2)

- Houd ook rekening met
 - Productrisicoanalyse van nieuwe functies
 - Testbeleid
 - Ervaringen uit soortgelijke testtrajecten

© Logica 2010. All rights reserved. Een duurzame testaanpak voor een veranderd informatiesysteem. No. 45

Teststrategie (3)

- Zorg voor toestemming voor het testplan gebaseerd op de nieuwe teststrategie en impact analyse

© Logica 2010. All rights reserved. Een duurzame testaanpak voor een veranderd informatiesysteem. No. 46
