



Titel, samenvatting en biografie

Peter van Lint Testen in een nearshore center Najaarsevent TestNet: 22 september 2009

Samenvatting

ISDC, gevestigd in Hilversum, is een ICT dienstverlener die voornamelijk actief is op de Nederlandse markt. Na een aantal jaren alle producten en diensten vanuit Hilversum te hebben geleverd, is 10 jaar geleden de transformatie naar een ander model ingezet. Hierin worden alle ontwikkel- en testactiviteiten in een Oost-Europees nearshore center uitgevoerd en is het Hilversumse kantoor teruggebracht tot een "klantinterface". De belangrijkste reden voor deze verschuiving was de krapte op de Nederlandse IT arbeidsmarkt en de ruime beschikbaarheid van hoop opgeleiden in Oost-Europa tegen lagere kosten.

Testen hoort inmiddels ook tot het dienstenpakket van ISDC en past op verschillende manieren in het leveringsmodel van ISDC. Tests worden altijd uitgevoerd in het nearshorecenter.

Binnen het leveringsmodel is een belangrijke plaats weggelegd voor projecten. Deze worden steeds meer agile uitgevoerd, wat inmiddels is geadopteerd als de standaard projectaanpak van ISDC. Voor testers is het opereren binnen agile projecten in een nearshore setting een uitdaging. Communicatie en nauwe samenwerking in teams zijn enkele van de succesfactoren.

Biografie

Peter van Lint is een ervaren testmanager en testconsultant en heeft bedrijven in diverse sectoren als technische automatisering, telecom, sociale verzekeringen en industrie geholpen hun testprojecten uit te voeren en hun testprocessen te verbeteren. Sinds twee jaar is Peter bij de Hilversumse nearshore pionier ISDC verantwoordelijk voor het realiseren van een testafdeling.

Testen in een nearshore center

Peter van Lint

petervl@isdc.nl

www.isdc.nl

ISDC!0 YEARS

Gartner Jan. 2009: further growth outsourcing expected.

In Western Europe, outsourcing is an established and strategic choice for companies to rationalize and extend their ICT-services and business processes.

- current economic crisis → competitive cost levels in ICT

Access to global resources (off-/nearshore) is accelerating this trend:

- lower costs
- diversified talent pool
- demographics

KPMG Report: Exploring Global Frontiers, 2009

In Central Europe, NEARSHORING gains prominence.

Drivers:

- geographic
- linguistic
- cultural
- educational



- Opgericht in 1990 (Hilversum)
- Pionier in nearshore
- Eigen development en test center in Cluj-Napoca

- Software ontwikkeling (java, dotnet)
- Testen
- Onderhoud

Specialiteiten

- Connectiviteit en integratie
- Migratie
- Data warehousing
- Web development en portals

Oplossingen

- Business Intelligence en Performance Management



Het gaat hier in Roemenië razendsnel

ISDC zoekt geluk in Oost-Europa

In de Roemeense universiteitsstad Cluj blijft van de bekende vooroordelen over het Oost-Europese land weinig over. Modieuze geklede mensen struinen langs gezellige terrassen in de oude binnenstad en in de veelal westerse auto's staat de airconditioning aan.

OUTSOURCING

Dieterik Toet

Het is dertig graden. Hoewel we in het noordwestelijke Transylvanië zijn, wordt dit geen verhaal over onverharde wegen, ossenkarren en vervuilde brulkoorlovers, maar over high potentials en ICT. 'Het gaat hier razendsnel', vertelt Harmen Coops van de Nederlandse autonome afdeling ISDC, een van de ongeveer



de bank tredeven kan staat verduren is bij de voorspanning agile development nodig. U lijkt is alles helemaal goed get. De meeste projecten levo volgens de agile-creatie operationeel directies. Co kleine stappen van de site oplossing worden opgevoert in onze standaard werke hij toe. 'Alleen die klanten andere methode van ons wijken we daar van af. Coops loopt verder doe en komt ISDC-opticheo dezo algeveert. die

Vóór 1999: ISDC in NL

- Kleine onderneming (1998: plm. 100 medewerkers)
- Hoge ambitie → behoefte aan "high potentials"
- Krappe arbeidsmarkt
- Hoge kosten

1999: Start-up in RO (Cluj)

- 3e stad van Roemenië (plm. 320.000)
- 1 uur tijdverschil
- 5 uur reis vanuit Hilversum
- Goed ondernemersklimaat
- "Up-to-date" infrastructuur
- "Lage" lonen



Universitaire opleidingen

- Grootste algemene universiteit van RO → testers (plm. 50.000)
- Grote technische universiteit → ontwikkelaars (plm. 12.000)
- Zeer hoge kwaliteit opleidingen
- Zeer goede beheersing van het Engels
- Zeer gemotiveerd
- Goede relaties met universiteiten



Testers

- Nog steeds imagoprobleem
- ICT / programmeer achtergrond niet noodzakelijk
- Stel zelfde eisen als in Nederland

Directie

- CEO, CMO, COO

NL: 20 medewerkers

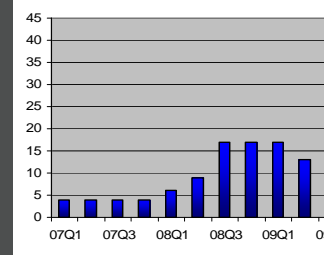
- Account managers
- Delivery managers
- Business consultants
- Requirements eng.
- Testmanager
- Staf

RO: 150 medewerkers

- Operationeel mng.
- Teamleiders
- Scrum masters
- Architecten
- Ontwikkelaars
- Testers
- Staf

Testers

- Junior testers
- Senior testers
- Specialisatie op testautomatisering

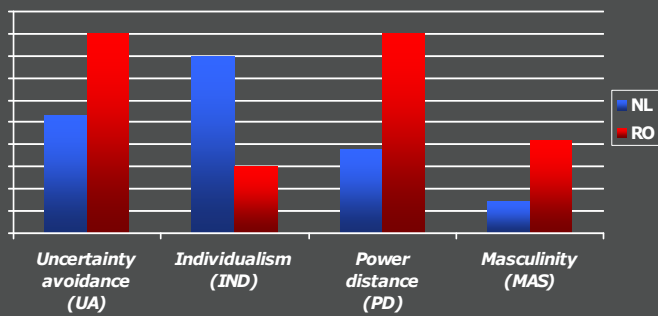


Tester opleidingen

- Eigen opleiding: master class testing, 3 maanden
- ISTQB certificering
- Domein-/materiekennis: bij de klant
- Cultuurbepaalde factoren



Cultural Differences between Netherlands (NL) and Romania (RO) according to Geert Hofstede

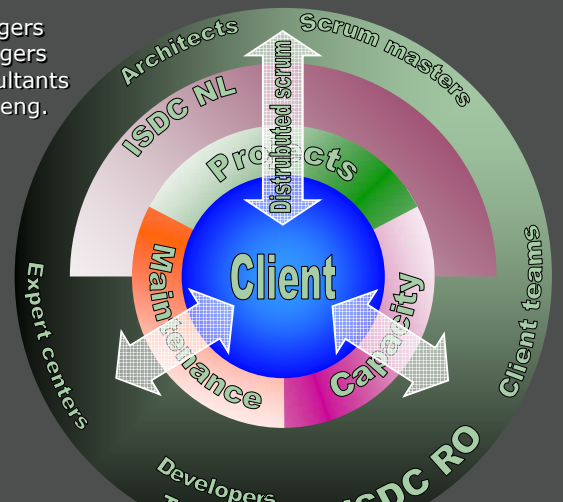


Wat is lastig voor Roemeense testers?

- Hoge UA: geen gedetailleerde specs in agile projecten

NL

- Account managers
- Delivery managers
- Business consultants
- Requirements eng.
- Testmanager

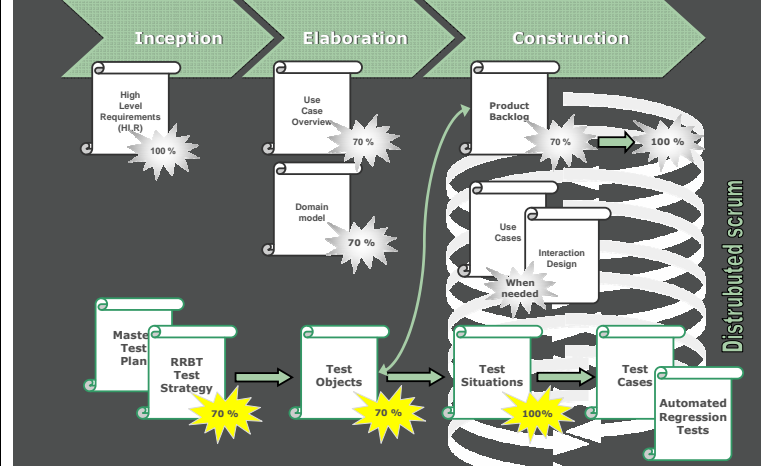


Onderhoud

- SLA
- RFC's (waterfall)
- Testers voornamelijk traditioneel testen

Capaciteit

- SLA
- Soms alleen ontwikkeling, soms ontwikkelen en testen
- Alleen testen behoort óók tot de mogelijkheden!
- Methode van de klant
- Releases
- Vaak waterfall/iteratief
- Testers voornamelijk traditioneel testen



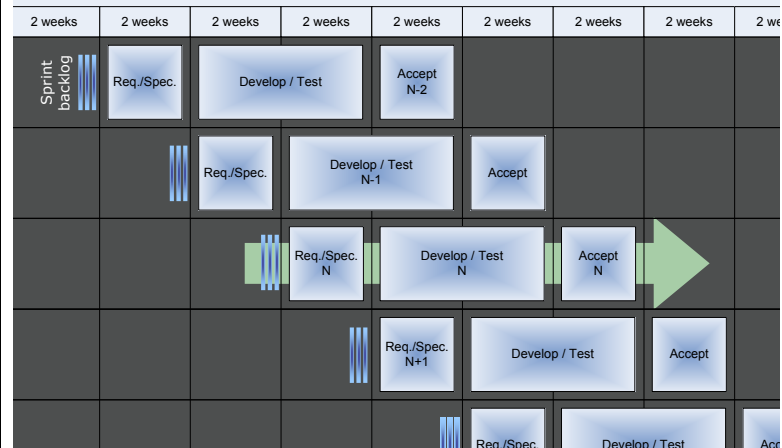
Projecten

- ISDC resultaatverantwoordelijk
- Meestal agile, soms waterfall/iteratief
- Testmanager betrokken in inception fase
- Testers betrokken in elaboration fase
- Testers kennisopbouw tegelijk met ontwikkelaars

Agile

- Product backlog, burndown chart
- Scrum master, klant, req. eng., ontwikkelaars, testers
- 2 locaties: Hilversum/klant en Cluj
- Video conferencing is een must
- Dagelijkse standup meeting

Distributed scrum



- Requirements eng. (Client, Requirements eng., Ontwikkelaar)
- Client (Ontwikkelaars, Testers, Klant, Requirements eng.)
- Klant (Requirements eng., Ontwikkelaars, Testers)

Tests tijdens sprint

- Unit tests: TDD, tester helpt ontwikkelaar
- Tester test zodra module gereed is → early feedback
- Systeemtests + geaut. regressietests, ontw. helpt tester

In nearshore

- Formuleer eisen aan testers
- Neem deel in selectie van kandidaat testers
- Zorg voor goede testopleidingen
- Zorg voor goede testmethodes en -processen
- Stimuleer intern ontwikkelingsonderzoek, b.v. tools
- QA rol m.b.t. testprocessen en -producten
- Adviseer organisatie over testfuncties en -carrières
- Adviseer/ondersteun sales m.b.t. testdiensten

In agile

- Voer risicoanalyse uit en stel teststrategie op
- Stel mastertestplan op
- Volg hoe testers functioneren in agile projecten

agile nearshore testen

- Werken aan "NL" tester attitude
- Goede testopleidingen, ook in agile testen
- Testaanpak moet behoorlijk op de schop voor agile
- Testmanager en testers vroeg betrekken in projecten
- Kennisopbouw bij de klant
- Groot tijdvenster voor communicatie
- Dagelijkse team meetings via video conferencing
- Maar ook: bezoek elkaar regelmatig
- Samenwerking ontwikkelaars en testers
- Tester → ontwikkelaar: early feedback
- Tester is niet "onzichtbaar" voor klant maar actieve samenwerking



Mulțumesc!



petervl@isdc.nl

www.isdc.nl