

INTRAFIC

mastering mobility

1,3 miljoen regels mission critical code
omzetten naar C++, hoe test je dat?



Najaarsevenement 2016

Jaap Kuilman

11 oktober 2016



Introductie

Jaap Kuilman



- Testconsultant bij InTraffic
- Ervaring in het OV-Domein
- Verantwoordelijk voor testen in dit project bij InTraffic
- Begeleiden testers bij het uitvoeren van het testproces



Wat doet InTraffic

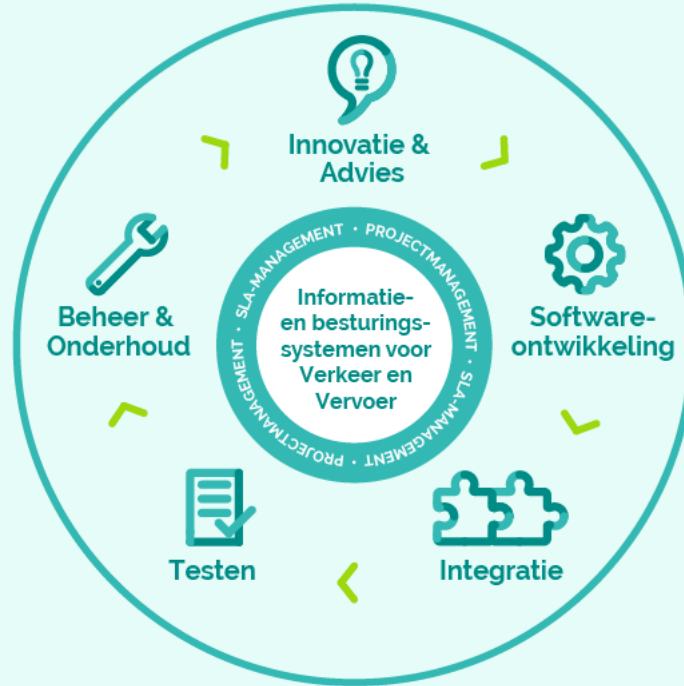
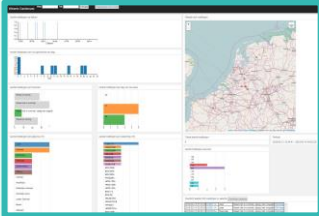
Spoor



Weg



Inframonitoring



Reisinformatie



INTRAFIC



Inhoud presentatie

- Het systeem Procesleiding Rijwegen
- Conversie PRL van PASCAL naar C++
- Ontwikkeling van een convertertool
- Testen of de geconverteerde code voldoet



Het systeem Procesleiding Rijwegen

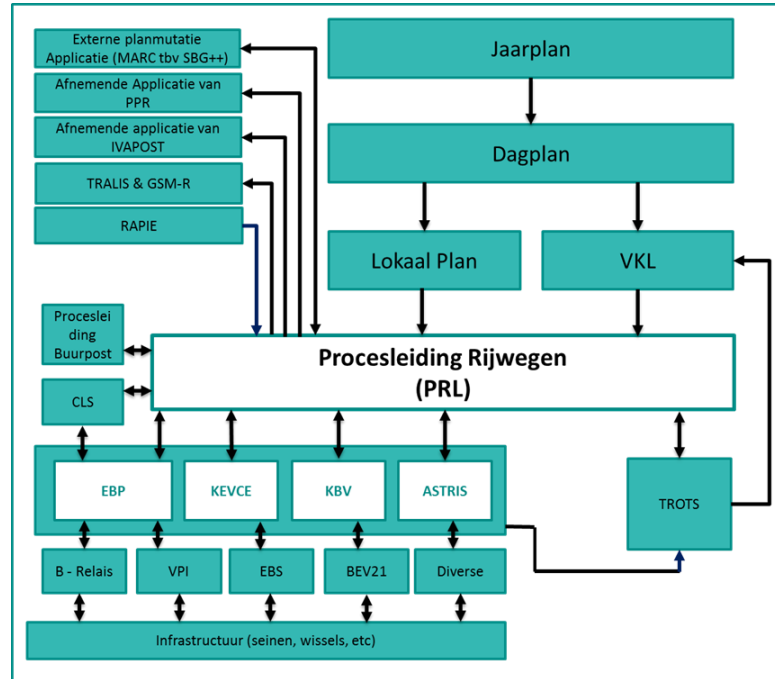


Het spoorwegnet in Nederland is druk en complex.

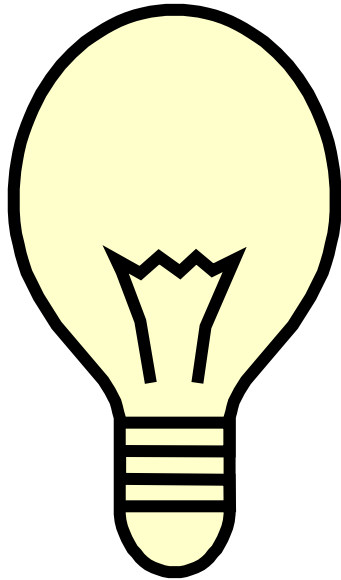
Procesleiding Rijwegen (PRL) stelt de rijwegen van de treinen automatisch in.



Het systeem Procesleiding Rijwegen



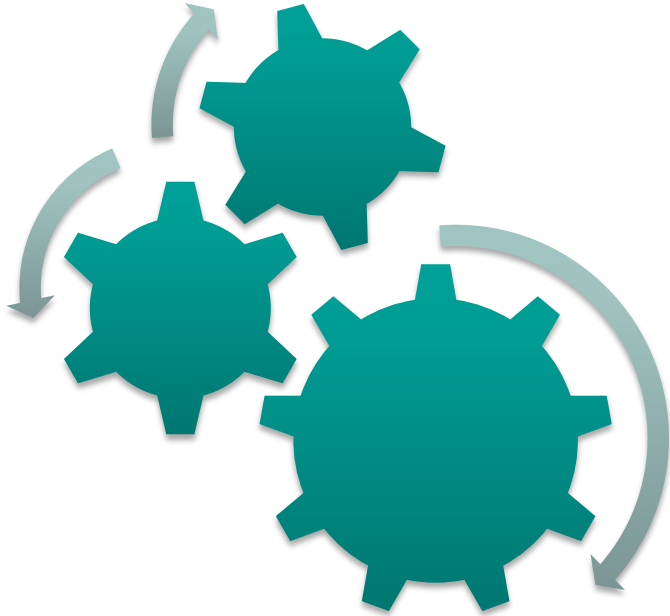
Conversie PRL, van PASCAL naar C++



Conversie PRL is onderdeel van het ProRail programma “Slimme Renovatie Procesleiding”



Conversie PRL, van PASCAL naar C++



**Automatisering van conversie van
1,3 miljoen regels code**



Conversie PRL, van PASCAL naar C++

Samenwerking



Conversie PRL, van PASCAL naar C++

Acceptatie



INTRAFRIC



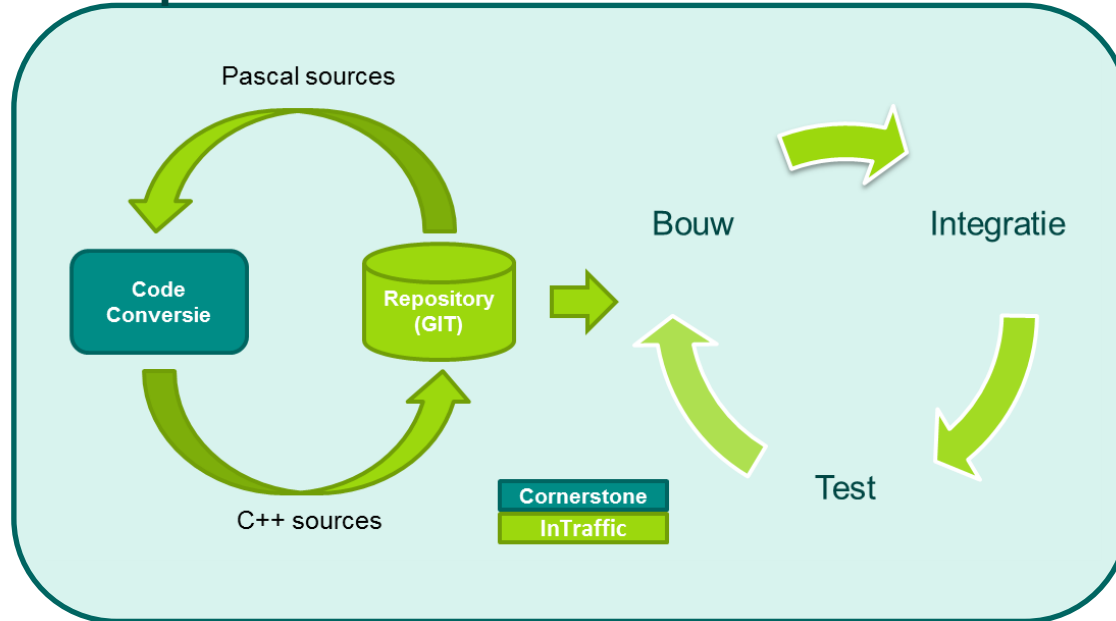
Ontwikkelen van een convertertool

Methode conversie



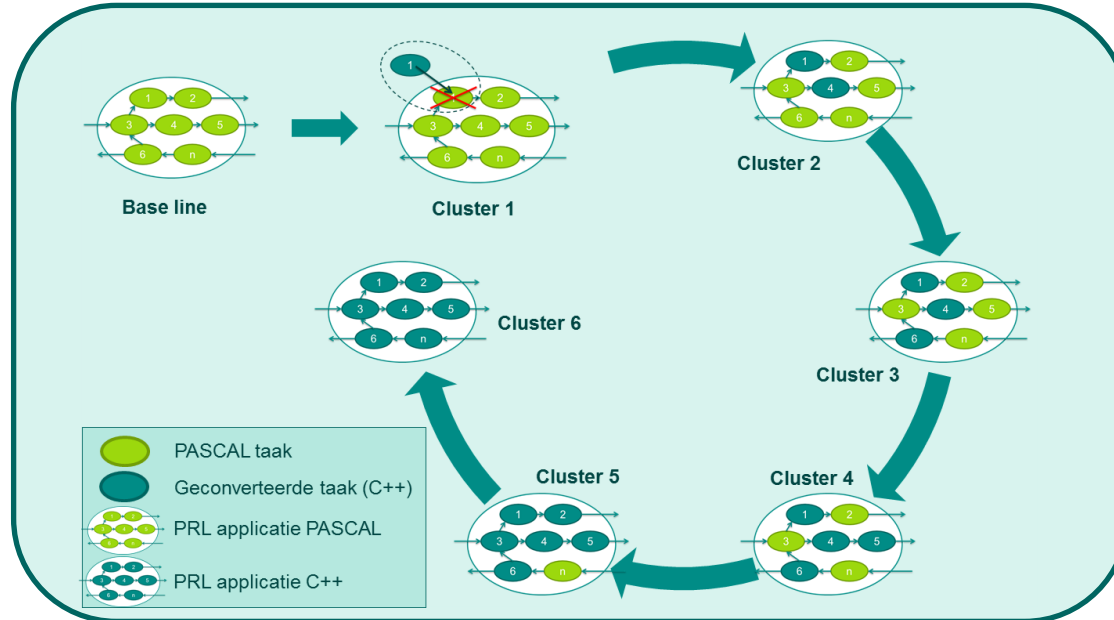
Testen of de geconverteerde code voldoet

Testen: aansluiten op conversie



Testen of de geconverteerde code voldoet

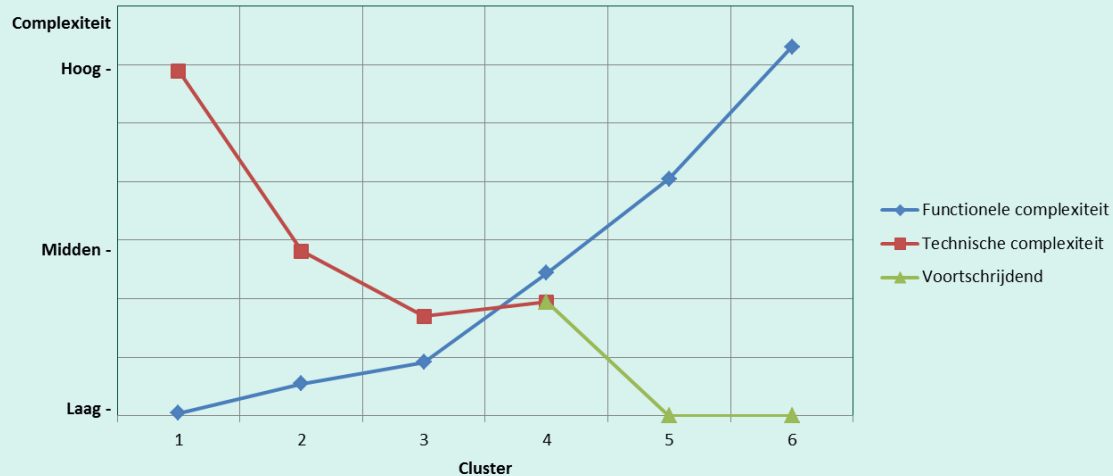
Integratie



Testen of de geconverteerde code voldoet

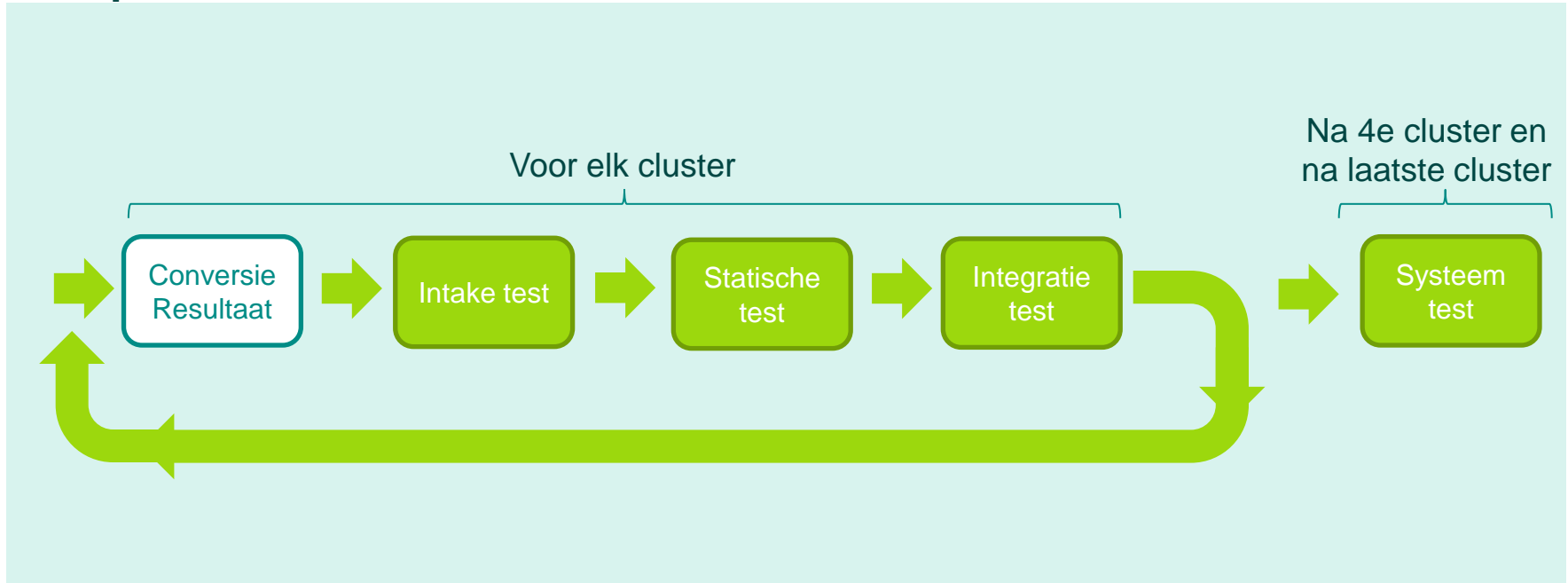
Testaanpak

Complexiteit in de tijd



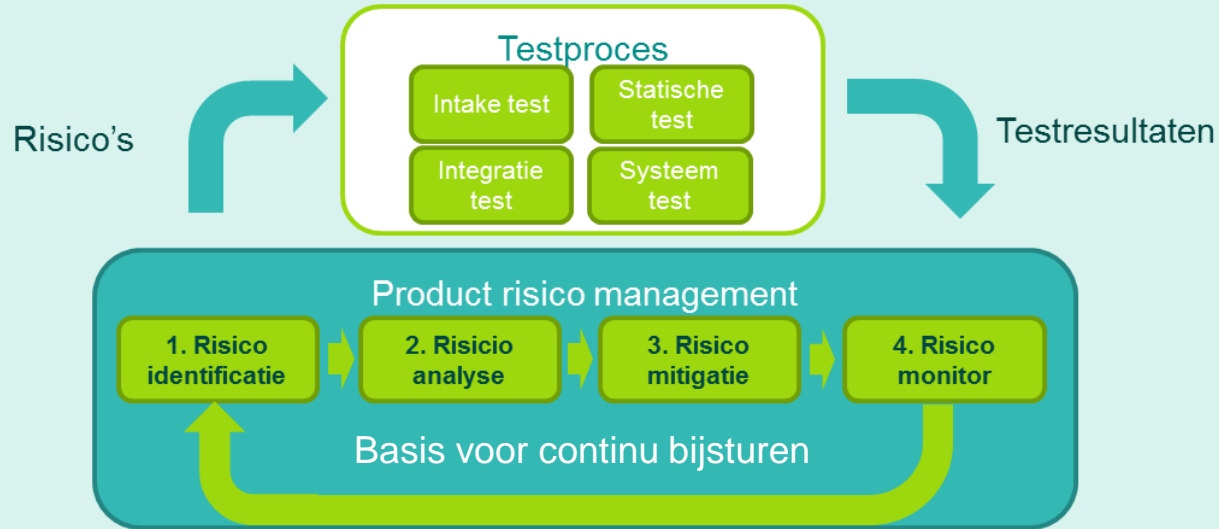
Testen of de geconverteerde code voldoet

Testproces



Testen of de geconverteerde code voldoet

Testproces is volledig gestuurd door risico's



Testen of de geconverteerde code voldoet

Gebruik van testautomatisering en tooling

