

Testnet Thema avond



Welkom op het Railcenter/ProRail Test Centrum

Ambitie ProRail

Werken aan een betrouwbaar en duurzaam product voor reizigers en verladers

1. ProRail Verbindt

- Meer mobiliteit: We ontwikkelen de capaciteit voor de mobiliteit van de toekomst

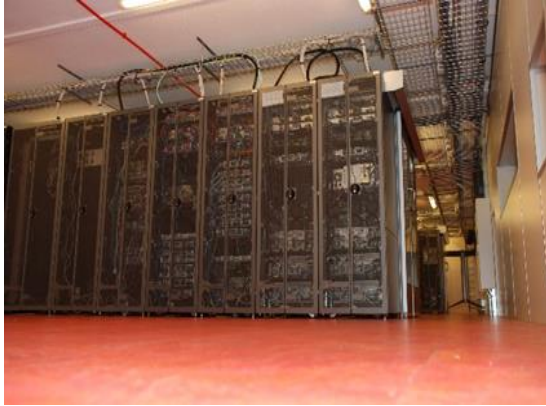
2. ProRail Verbetert

- Uitdagingen op betrouwbaarheid: We maken mobiliteit per spoor zo betrouwbaar mogelijk

3. ProRail Verduurzaamt

- Meer duurzame mobiliteit: We maken spoormobiliteit zo duurzaam mogelijk

ProRail Test Centrum



Algemeen:

- Investering voor de toekomst
- PTC is aparte vleugel van RailCenter (in beheer ProRail)

Kenmerken PTC:

- Representatief aan productie
 - ✓ Acceptatie omgevingen (Kopiëren van productiesystemen)
 - ✓ Systeem Ketens (deels ook extern)
 - ✓ Applicatie Ketens
- Simulator voor beveiliging en treinen (BITS)
- Monitoring (Test)omgevingen

Testen:

- Acceptatietesten bouwstenen
- Ketentesten (End to End)

Afdeling TCC – Test Competence Center



40 testers (50% intern)

+ Testers bij partners ICT projecten

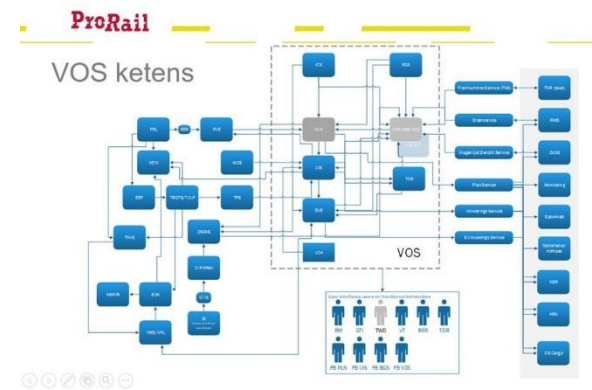
- Testen ICT volledige breedte
- Post21 en KA beide in scope

Testen op het ProRail Test Centrum

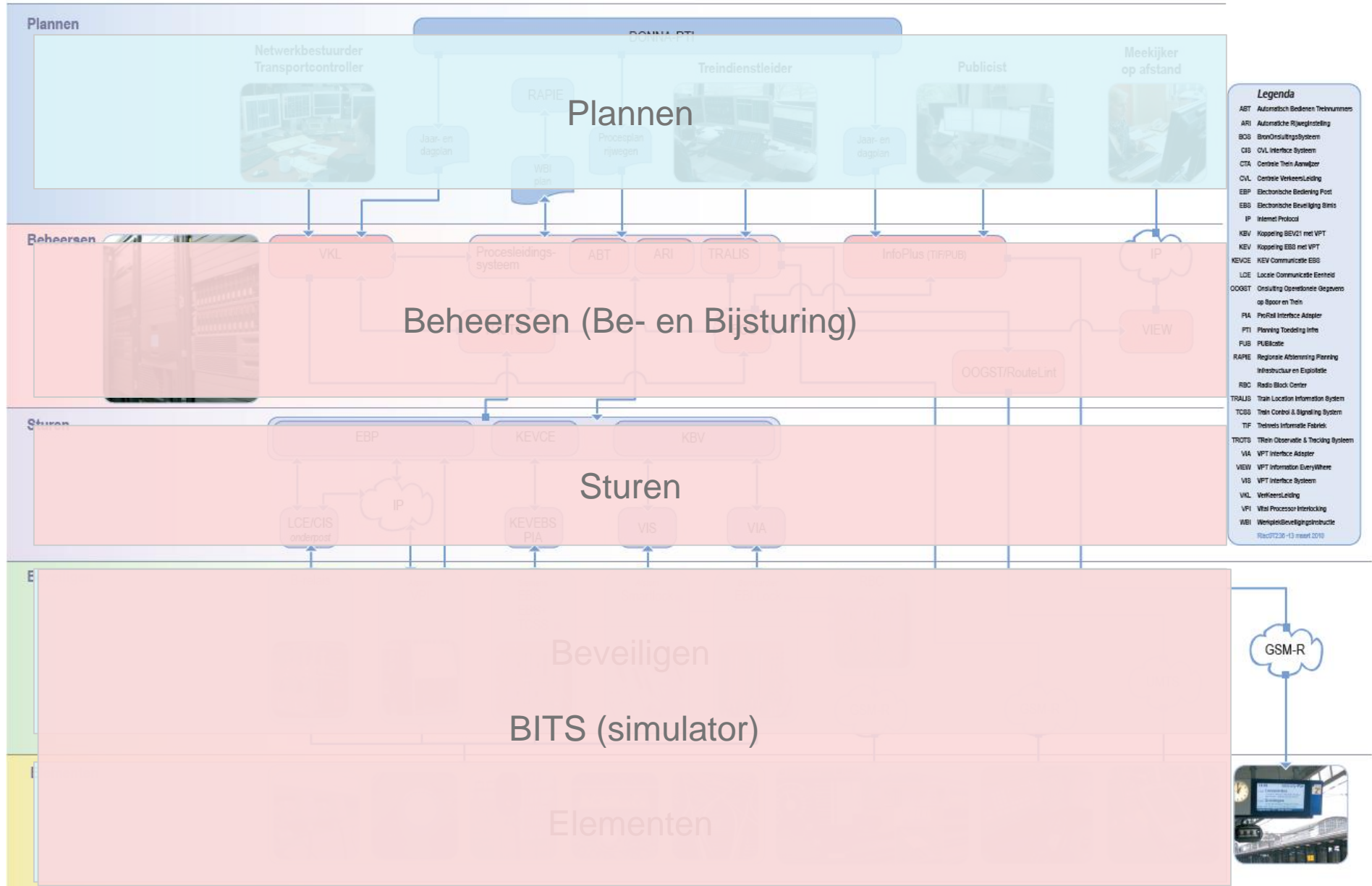
Test Competence Center ondersteunt en begeleidt het testproces van de ICT (software)systemen van ProRail (Regie op testproces en acceptatietesten)

Alle ICT ontwikkelingen die te maken hebben met treinverkeersleiding en de aansturing van seinen en wissels om treinen rijdend te houden:

- Besturing -> PRL (Procesleiding)
Besturing op stations (Wissels/seinen e.d.)
- Bijsturing -> VOS (Verkeersleiding Ondersteunend Systeem)
Landelijke dienstregeling (Vertraging/aanrijding/blikseminslag)
- Reizigersinformatie -> INFO+
Informatievoorziening aan reiziger (blauwe borden perrons)



Stelsel landschap



That's all Folks!

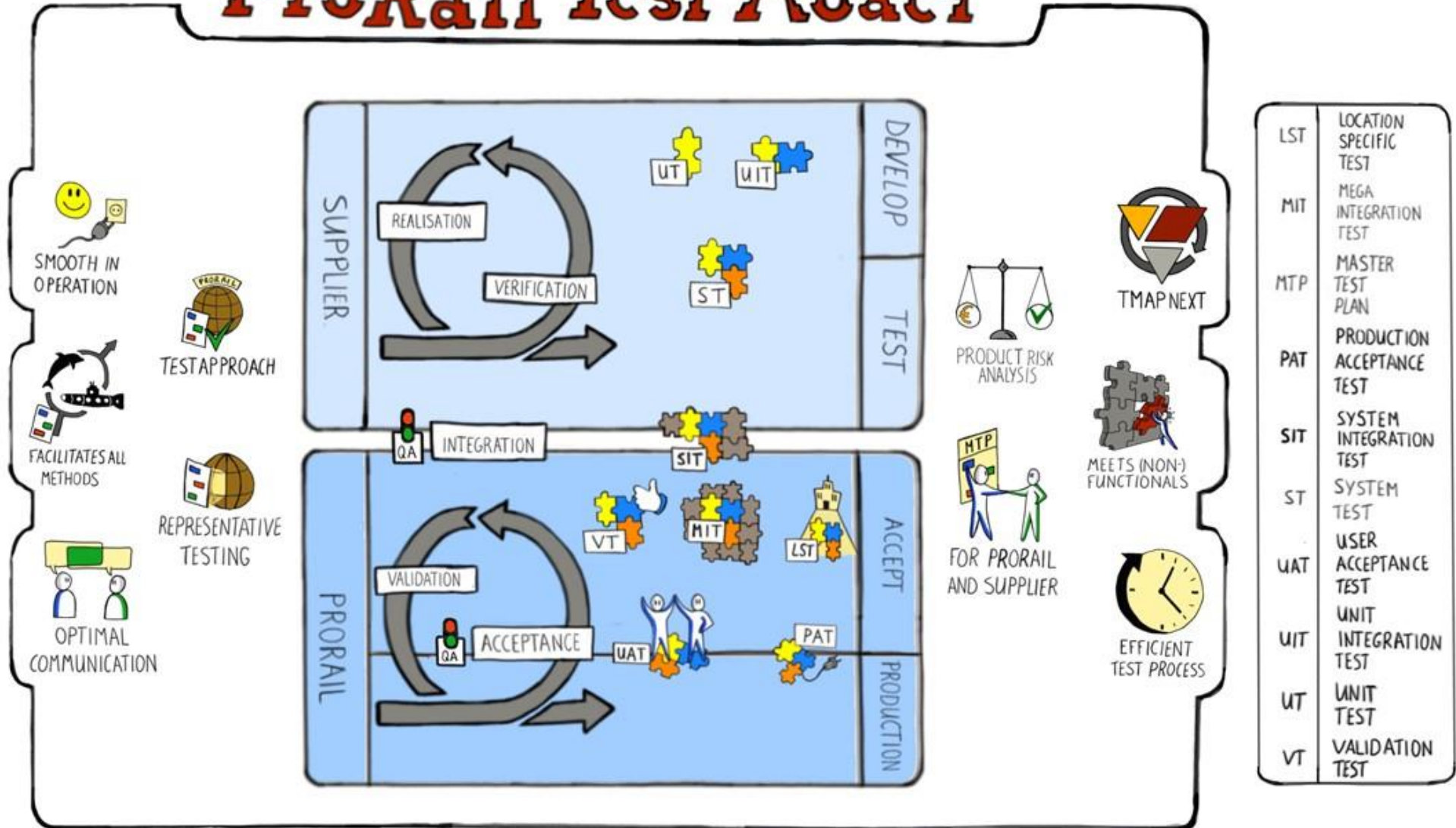
Tijd	Groep Treindienstleiders	Groep Verkeersleiders	Groep Incidenten Bestrijders	Groep Operationeel Beheer	Groep Meldkamer Spoor
17:45 - 18:00	Inloop				
18:00 - 18:45	Buffet en welkom				
18:45 - 18:55	Toelichting programma				
19:00 - 19:20	ERTMS RC-A309	Treindienstleiding M0.0	ProRail Test Center M1.2	OBI RC-B002	Tim-Tim / ATO RC-A204/A205
19:25 - 19:45	Tim-Tim / ATO RC-A204/A205	ERTMS RC-A309	Treindienstleiding M0.0	ProRail Test Center M1.2	OBI RC-B002
19:50 - 20:10	OBI RC-B002	Tim-Tim / ATO RC-A204/A205	ERTMS RC-A309	Treindienstleiding M0.0	ProRail Test Center M1.2
20:15 - 20:35	ProRail Test Center M1.2	OBI RC-B002	Tim-Tim / ATO RC-A204/A205	ERTMS RC-A309	Treindienstleiding M0.0
20:40 - 21:00	Treindienstleiding M0.0	ProRail Test Center M1.2	OBI RC-B002	Tim-Tim / ATO RC-A204/A205	ERTMS RC-A309
21:00 - 21:30	Afsluiting en borrel				
21:30	Einde				



-> Naar M0.0 (Ketentest)

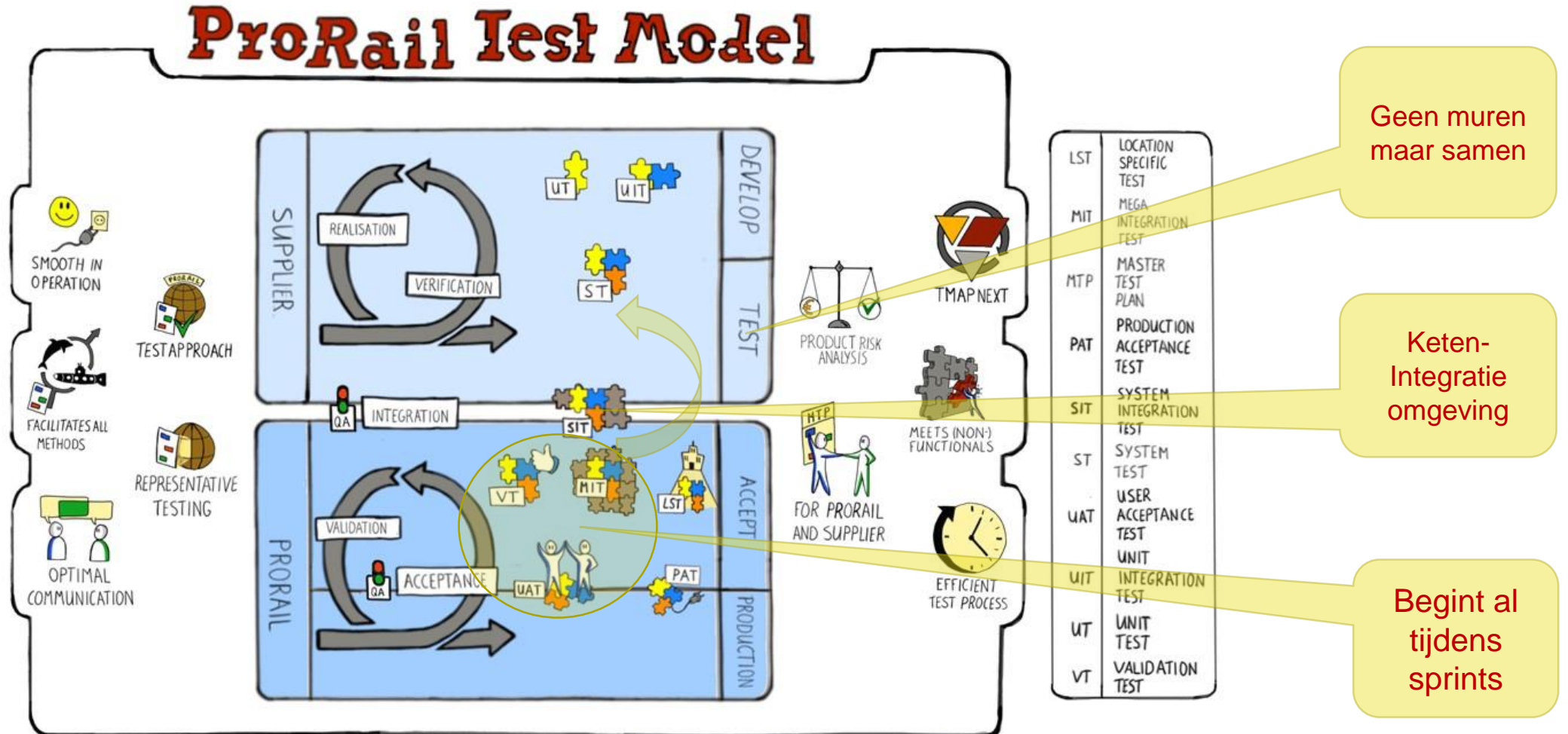
Einde

ProRail Test Model



LST	LOCATION SPECIFIC TEST
MIT	MEGA INTEGRATION TEST
MTP	MASTER TEST PLAN
PAT	PRODUCTION ACCEPTANCE TEST
SIT	SYSTEM INTEGRATION TEST
ST	SYSTEM TEST
UAT	USER ACCEPTANCE TEST
UIT	UNIT INTEGRATION TEST
UT	UNIT TEST
VT	VALIDATION TEST

In ontwikkeling: Hernieuwd Testmodel



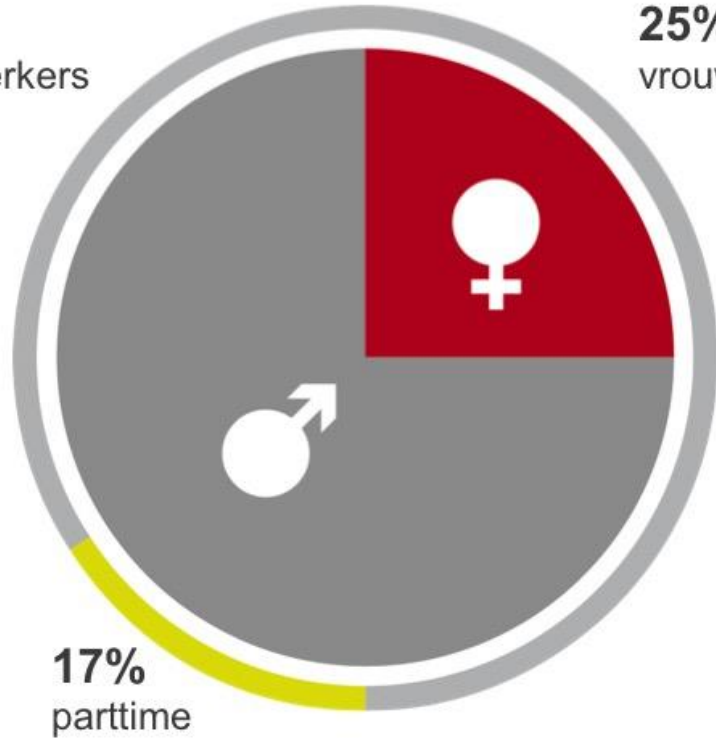
Planning

Meenemen richting gang. Afbeelding en uitleggen wat je op grote scherm op overloop ziet
Mail naar Ruud gestuurd (17-4) voor afbeelding

Volgende 4 dia's afdrukken en ophangen in lokaal,
tekening TCC jaarplan ophangen ?

Onze vakmensen

4.179
medewerkers



25%
vrouw

17%
parttime

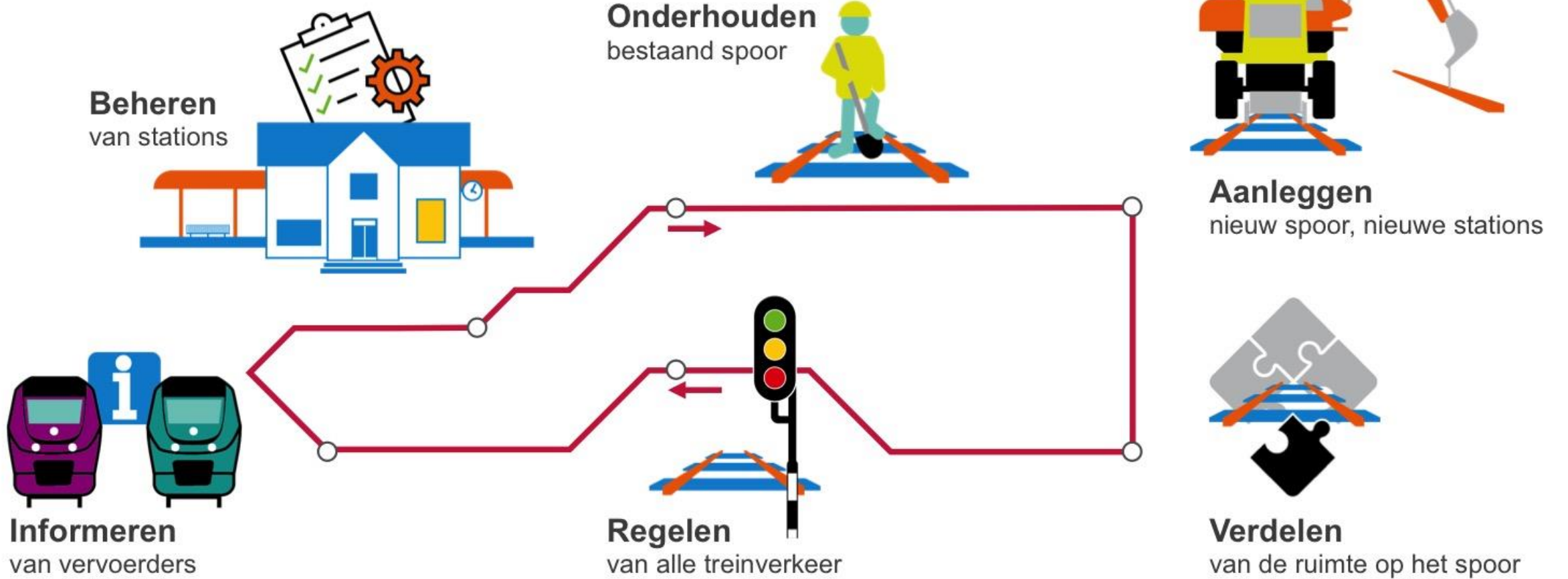


1
hoofdkantoor

4
regiokantoren

13
verkeersleidingsposten
en diverse projectkantoren

Wat we doen



24/7

Reizigersvervoer



1,1 miljoen
treinreizen per dag

9 vervoerders
van reizigers

147 miljoen km.
reizigersvervoer per jaar



Veilig
Betrouwbaar
Punctueel
Duurzaam



Goederenvervoer



3,3 miljoen
treinritten per jaar

54 miljard
tonkilometers per jaar



21 vervoerders
van goederen

11 miljoen km.
goederenvervoer per jaar



Infrastructuur

